



**Государственная итоговая аттестация 2017 года
выпускникам прошлых лет**

Единый государственный экзамен – четыре шага к успеху!



1 ШАГ. Осуществить выбор предметов для прохождения экзаменов и начать интенсивную подготовку

в течение учебного года



2 ШАГ. Написать итоговое сочинение / изложение (по желанию)

7 декабря, 1 февраля, 3 мая



3 ШАГ. Подать заявление на экзамены, указав предметы и сроки: досрочный (март-апрель) или дополнительные сроки основного периода (июнь).

до 1 февраля 2017 г.



4 ШАГ. Изучить порядок проведения экзамена, чтобы не нарушать правила

до марта 2017 г.



ВНИМАНИЕ:

Организационных и технологических изменений нет!



Алгоритм выбора предметов для прохождения ЕГЭ

- ✓ 1. Изучить официальные сайты ВУЗов и/или СПО – Раздел «Правила приема на 2017 год».
- ✓ 2. Определить для себя профильные специальности и направления.
- ✓ 3. Выбрать учреждения профессионального образования (не более 5 вузов и 3 специальностей).
- ✓ 4. Изучить перечень предметов, необходимых для поступления.
- ✓ 5. Определить предметы для прохождения ЕГЭ.
- ✓ 6. Спланировать направления и способы подготовки к экзаменам:
 - вне школы – самостоятельно, с использованием Интернет-ресурсов (базы заданий, рекомендаций и разборов решений).

ВНИМАНИЕ:

СВЕДЕНИЯ О ВЫБОРЕ ПРЕДМЕТОВ ВНОСЯТСЯ В БАЗУ не позднее 01.02.2017!



Интернет-ресурсы для подготовки к экзаменам

<http://www.egeinfo.ru/> - Решу ЕГЭ.

<http://www.egeinfo.ru/> - Сдам ГИА.

<http://ege.edu.ru/> - Портал информационной поддержки единого государственного экзамена

<http://www.fipi.ru/> - Федеральный банк тестовых заданий по всем предметам


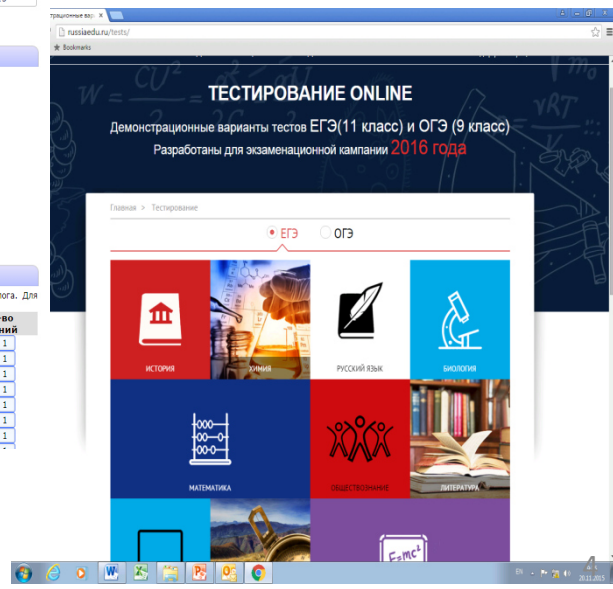
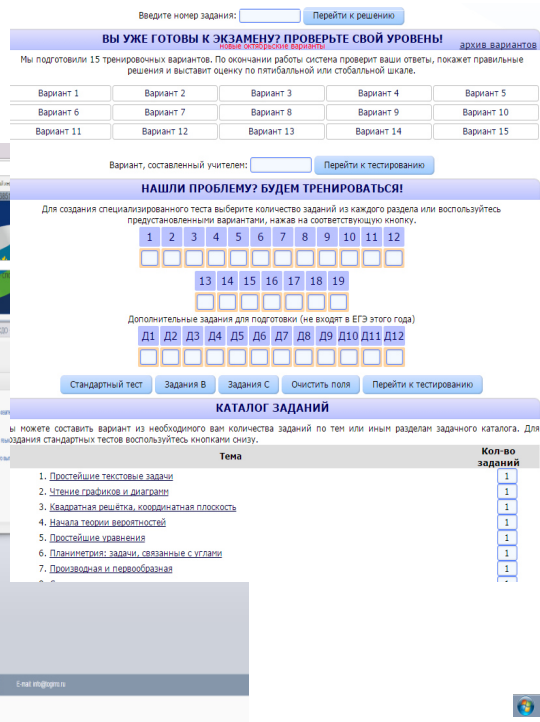
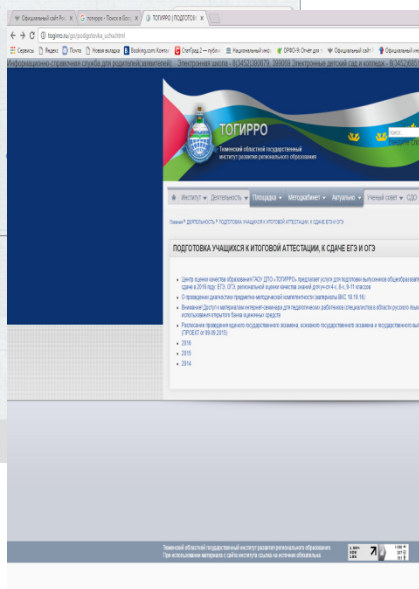
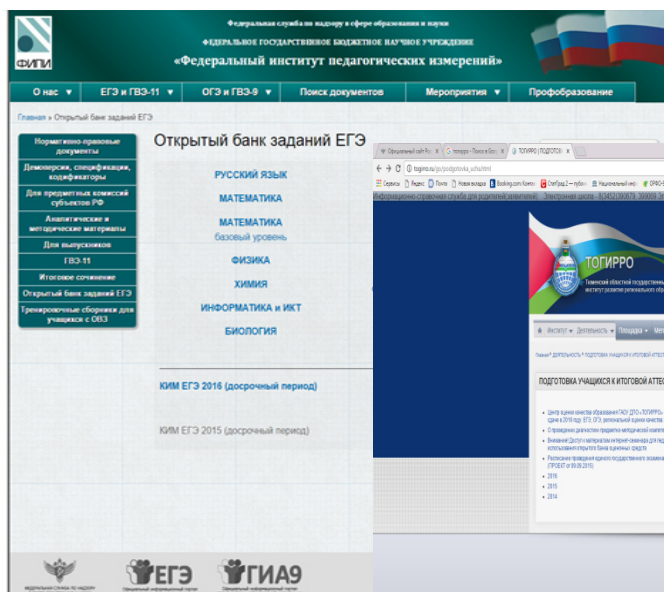
<http://russiaedu.ru> – онлайн тестирование ЕГЭ\ОГЭ

<http://togirro.ru/> - подготовка учащихся к ГИА



ВНИМАНИЕ:

*опасайтесь сайтов,
- предлагающих купить готовые решения заданий;
- узнать персональные данные ребенка или родителей (Ф.И.О. номер телефона, адрес и др.);
- размещающих советы, как обмануть экзаменаторов (принести телефон, шпаргалки)*

Изменения в заданиях ЕГЭ 2017 года

Отмена части А (с выбором ответов) по 10 предметам:

русский язык, математика, история, обществознание, география, информатика и ИКТ, литература, биология, химия, физика

Предмет	Особенности контрольно-измерительных материалов
Русский язык, математика, география, информатика и ИКТ, литература, иностранные языки, история	Нет изменений структуры и содержания
Обществознание	Нет существенных изменений



Существенные изменения в структуре и содержании

Биология	<ul style="list-style-type: none">Исключены задания с выбором одного ответа; сокращено количество заданий с 40 до 28;Уменьшен максимальный первичный балл с 61 до 59;Увеличена продолжительность экзаменационной работы с 180 до 210 минут;В часть 1 включены новые типы заданий (заполнение пропущенных элементов схемы или таблицы, нахождение правильно указанных обозначений в рисунке, анализ и синтез информации со статистическими данными)
Химия	<ul style="list-style-type: none">Исключены задания с выбором одного ответа; сокращено количество заданий с 40 до 34;Уменьшен максимальный первичный балл за выполнение работы в целом с 64 до 60;Задания сгруппированы по отдельным тематическим блокам (базовый и блок повышенной сложности);Изменена шкала оценивания (с 1 до 2 баллов) выполнения заданий базового уровня сложности (задания №9 и №17)
Физика	<ul style="list-style-type: none">Исключены задания с выбором одного ответа;Добавлены задания с кратким ответом.

Минимальные баллы ЕГЭ



Предмет	Баллы ЕГЭ-2016 и ЕГЭ-2017
	вуз
Русский язык	36
Математика (профильный)	27
Физика	36
Химия	36
Информатика и ИКТ	40
Биология	36
История	32
География	37
Обществознание	42
Литература	32
Иностранный язык	22

ВНИМАНИЕ:

Минимальные баллы не изменились с 2015 года



ИТОГОВОЕ СОЧИНЕНИЕ (ИЗЛОЖЕНИЕ)

Итог: зачет-незачет

до 10 дополнительных баллов в вузе

Дата	Мероприятие	Продолжительность	Участники
Основной период			
07 декабря 2016 (ср.)	Итоговое сочинение (изложение)	3 часа 55 минут (235 минут)	<ul style="list-style-type: none">➤ Выпускники 11 классов,➤ выпускники прошлых лет (по желанию).
Дополнительные сроки			
01 февраля 2017 (ср.)	Итоговое сочинение (изложение)	3 часа 55 минут (235 минут)	<ul style="list-style-type: none">➤ Выпускники 11 классов, пропустившие сочинение (изложение) в декабре,➤ выпускники текущего года, получившие «незачет» в декабре,➤ выпускники прошлых лет (по желанию).
03 мая 2017 (ср.)	Итоговое сочинение (изложение)	3 часа 55 минут (235 минут)	<ul style="list-style-type: none">➤ Выпускники 11 классов, пропустившие сочинение (изложение) в декабре и феврале,➤ выпускники текущего года, получившие «незачет» в декабре и феврале,➤ выпускники прошлых лет (по желанию).

Методические рекомендации для подготовки:

<http://ege.edu.ru/ru/classes-11/sochinenie/>

<http://tjpi.ru/ege-i-gve-11/itogovoe-sochinenie#mrf>

http://togirro.ru/go/podgotovka_ucha.htm





ИТОГОВОЕ СОЧИНЕНИЕ

□ Направления тем



Направление	Пояснение
«Разум и чувство»	<p>Направление предполагает раздумье о разуме и чувстве как двух важнейших составляющих внутреннего мира человека, которые влияют на его устремления и поступки. Разум и чувство могут быть рассмотрены как в гармоническом единстве, так и в сложном противоборстве, составляющем внутренний конфликт личности.</p> <p>Тема разума и чувства интересна для писателей разных культур и эпох: герои литературных произведений нередко оказываются перед выбором между велением чувства и подсказкой разума.</p> <p>Примеры произведений: А.С. Пушкин «Евгений Онегин», «Дубровский»; Л.Н. Толстой «Война и мир»; Ф.М. Достоевский «Преступление и наказание»; И.С. Тургенев «Отцы и дети», «Ася»; А.Н. Островский «Бесприданница», «Гроза»; И.А. Гончаров «Обломов», «Обыкновенная история»; К.Я. Лагунов «Так было».</p>
«Честь и бесчестие»	<p>В основе направления лежат полярные понятия, связанные с выбором человека: быть верным голосу совести, следовать моральным принципам или идти путем предательства, лжи и лицемерия.</p> <p>Многие писатели сосредотачивали внимание на изображении разных проявлений человека: от верности нравственным правилам до различных форм компромисса с совестью, вплоть до глубокого морального падения личности.</p> <p>Примеры произведений: А.С. Пушкин «Евгений Онегин», «Капитанская дочка», «Дубровский»; Н.В. Гоголь «Тарас Бульба»; Л.Н. Толстой «Война и мир»; Ф.М. Достоевский «Преступление и наказание»; А.А. Ахматова лирика, «Реквием»; И.А. Гончаров «Обыкновенная история»; К.Я. Лагунов «Так было»; Захар Прилепин «Обитель»; Д.С. Лихачёв «Письма о добром и прекрасном».</p>



ИТОГОВОЕ СОЧИНЕНИЕ

□ Направления тем



Направление	Пояснение
«Победа и поражение»	<p>Направление позволяет размышлять о победе и поражении в разных аспектах: социально-историческом, нравственно-философском, психологическом. Рассуждение может быть связано как с внешними конфликтными событиями в жизни человека, страны, мира, так и с внутренней борьбой человека с самим собой, ее причинами и результатами.</p> <p>В литературных произведениях нередко показана неоднозначность и относительность понятий «победа» и «поражение» в разных исторических условиях и жизненных ситуациях.</p> <p>Примеры произведений: А.С. Грибоедов «Горе от ума»; Л.Н. Толстой «Война и мир», «Севастопольские рассказы»; Ф.М. Достоевский «Преступление и наказание»; А.П. Чехов «Вишнёвый сад»; М.А. Булгаков «Собачье сердце»; В.Г. Короленко «Слепой музыкант»; Э. Хемингуэй «Старик и море»; С.А. Алексиевич "У войны - не женское лицо».</p>
«Опыт и ошибки»	<p>В рамках направления возможны рассуждения о ценности духовного и практического опыта отдельной личности, народа, человечества в целом, о цене ошибок на пути познания мира, обретения жизненного опыта.</p> <p>Литература часто заставляет задуматься о взаимосвязи опыта и ошибок: об опыте, предотвращающем ошибки, об ошибках, без которых невозможно движение по жизненному пути, и об ошибках непоправимых, трагических.</p> <p>Примеры произведений: А.С. Пушкин «Капитанская дочка»; Л.Н. Толстой «Война и мир»; Ф.М. Достоевский «Преступление и наказание»; И.С. Тургенев «Ася», «Отцы и дети»; А.П. Чехов «Ионыч»; А. В. Жвалевский, Е. Б. Пастернак «Время всегда хорошее».</p>



ИТОГОВОЕ СОЧИНЕНИЕ

□ Направления тем



Направление	Пояснение
«Дружба и вражда»	<p>Направление нацеливает на рассуждение о ценности человеческой дружбы, о путях достижения взаимопонимания между отдельными людьми, их сообществами и даже целыми народами, а также об истоках и последствиях вражды между ними.</p> <p>Содержание многих литературных произведений связано с теплотой человеческих отношений или неприязнью людей, с перерастанием дружбы во вражду или, наоборот, с изображением человека, способного или не способного ценить дружбу, умеющего преодолевать конфликты или сеющего вражду.</p> <p>Примеры произведений: А.С. Пушкин лицейская лирика; Л.Н. Толстой «Война и мир»; Ф.М. Достоевский «Преступление и наказание»; М.Ю. Лермонтов «Герой нашего времени»; В.Г. Короленко «Дети подземелья»; В.П. Крапивин «Рыжее знамя упрямства»; В. Железников «Чучело», «Чучело-2»; Даниэль Пеннак «Глаз волка», «Собака Пёс»; Э.М. Ремарк «Три товарища».</p>

ВНИМАНИЕ:

Все представленные произведения носят рекомендательный характер, окончательный выбор произведения, эпизода и главных героев остается за учеником!

Как подать заявление на ЕГЭ 2017

□ Срок подачи заявления:

до 01.02.17	выбираем экзамены по максимуму
отказаться от экзамена по выбору	в любой момент
добавить экзамен	маловероятно! в исключительных случаях



□ Необходимо подать заявление:

Для участия в ЕГЭ в дополнительные сроки основного периода или досрочно:



Выпускники прошлых лет
- в MAOY ДПО ЦИТ

□ Кто может подать заявление:

Участник ЕГЭ лично

Родители (законные представители)

Иные лица на основе доверенности (этим могут воспользоваться иностранные граждане, военнослужащие)

□ МОЖНО



□ НЕЛЬЗЯ

РАЗРЕШАЕТСЯ

- НА ЭКЗАМЕНЕ ПО МАТЕМАТИКЕ
- НА ЭКЗАМЕНЕ ПО ФИЗИКЕ
- НА ЭКЗАМЕНЕ ПО ХИМИИ
- НА ЭКЗАМЕНЕ ПО ГЕОГРАФИИ

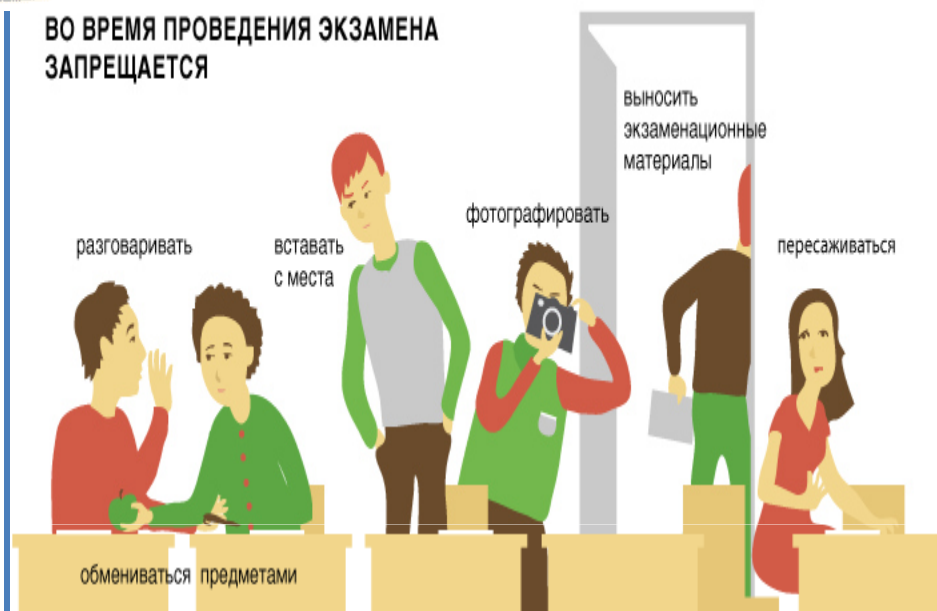
ОБЯЗАТЕЛЬНО

- ПАСПОРТ
- РУЧКА, ПИШУЩАЯ ЧЕРНЫМ ЦВЕТОМ (КАПИЛЛЯРНАЯ, ГЕЛЕВАЯ, ПЕРЬЕВАЯ)

разрешен калькулятор с возможностями вычисления тригонометрических функций (cos, sin, tg)

✓ **Успешное прохождение экзаменов**

ВО ВРЕМЯ ПРОВЕДЕНИЯ ЭКЗАМЕНА ЗАПРЕЩАЕТСЯ



ЗАПРЕЩАЕТСЯ ИМЕТЬ ПРИ СЕБЕ



✓ **Удаление с экзамена, штраф, передача через год**



СОБЛЮДАЙ ПРАВИЛА ЕГЭ:



***Сдавай честно,
следуй инструкциям***

**Изменение
перечня предметов
после 01 февраля**



**Разрешение
Рособнадзора только
в исключительных случаях
при наличии официального
документа**

**Наличие
и использование
телефонов,
шпаргалок**



**Удаление, отмена
результатов, штраф,
невозможность пересдать
в текущем учебном году**

**Использование
для подготовки
готовых ответов
в Интернете**



**Дезориентация
во время экзамена,
неудовлетворительные
результаты**

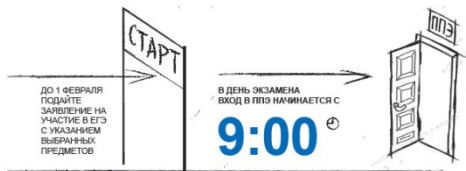
Информационно-разъяснительная работа



Процедуры



WWW.EGE.EDU.RU



В АУДИТОРИИ ПЭЭ

ПРОВЕРЬТЕ целостность, комплектность КИМ и бланков.

ЗАПОЛНИТЕ регистрационную форму.

ВЫПОЛНИТЕ задание и ответьте на вопросы в бланке ответов.

ПОМНИТЕ! Переписывайте в черновик! Записи в КИМ не проверяются!

НЕ ЗАБУДЬТЕ И ГЕЛЕНЮЮ В ЧЕРНИЛАХ!

ОРГАНИЗАТОР КИМ И ЧЕРНИЛА АПЕЛЛЯЦИОННО-КОММУНИКАЦИОННО-ТЕХНОЛОГИИ ЕГЭ МОЖНО Г-ЗНАМЕНА ДС

Апелляция

WWW.EGE.EDU.RU

УЧАСТНИК ЕГЭ ИМЕЕТ ПРАВО ПОДАТЬ АПЕЛЛЯЦИЮ*

О НАРУШЕНИИ УСТАНОВЛЕННОГО ПОРЯДКА ПРОВЕДЕНИЯ ЭКЗАМЕНА		О НЕСОГЛАСИИ С ВЫСТАВЛЕННЫМИ БАЛЛАМИ	
Куда?	В течение 2-х рабочих дней с момента объявления результатов экзамена	Куда?	В течение 4-х рабочих дней с момента объявления результатов экзамена
Члены ТКК, не подпадающие под действие ТКК	Выполнение тестовых заданий в бланке ответов, в котором отрывались листы, а также использование специальных приспособлений в процессе выполнения заданий	Члены ТКК, не подпадающие под действие ТКК	Выполнение тестовых заданий в бланке ответов, в котором отрывались листы, а также использование специальных приспособлений в процессе выполнения заданий
Апелляции рассматриваются конфиденциально		Апелляция может быть удовлетворена или не удовлетворена	
В течение 2-х рабочих дней с момента ее поступления в конфликтное комитет		В течение 4-х рабочих дней с момента ее поступления в конфликтный комитет	
При удовлетворении апелляции результат экзамена аннулируется. Участники ЕГЭ сдадут экзамен в другой день, предусмотренный единым расписанием ЕГЭ		При удовлетворении апелляции результат экзамена аннулируется. Участники ЕГЭ сдадут экзамен в другой день, предусмотренный единым расписанием ЕГЭ	

* ПОДАЧА И РАССМОТРЕНИЕ АПЕЛЛЯЦИЙ МОГУТ БЫТЬ ОРГАНИЗОВАНЫ С ИСПОЛЬЗОВАНИЕМ ИНФОРМАЦИОННО-КОММУНИКАЦИОННЫХ ТЕХНОЛОГИЙ

Русский язык

WWW.EGE.EDU.RU



МИНИМАЛЬНОЕ КОЛИЧЕСТВО БАЛЛОВ:
24 балла для получения аттестата
36 баллов для поступления в вуз

ЕСЛИ УЧАСТНИК НЕ СОГЛАСЕН С РЕЗУЛЬТАТАМИ ЕГЭ, ОН МОЖЕТ ПОДАТЬ АПЕЛЛЯЦИЮ



ЕСЛИ УЧАСТНИК НЕ СОГЛАСЕН С РЕЗУЛЬТАТАМИ ЕГЭ, ОН МОЖЕТ ПОДАТЬ АПЕЛЛЯЦИЮ



РОСОБНАДЗОР ПРЕДУПРЕЖДАЕТ: СОБЛЮДАЙ ПРАВИЛА ЕГЭ!



РОСОБНАДЗОР ПРЕДУПРЕЖДАЕТ: СОБЛЮДАЙ ПРАВИЛА ЕГЭ!



РОСОБНАДЗОР ПРЕДУПРЕЖДАЕТ: СОБЛЮДАЙ ПРАВИЛА ЕГЭ!



РОСОБНАДЗОР ПРЕДУПРЕЖДАЕТ: СОБЛЮДАЙ ПРАВИЛА ЕГЭ!

Математика

WWW.EGE.EDU.RU



27 МИНИМАЛЬНОЕ КОЛИЧЕСТВО БАЛЛОВ
 ДЛЯ ПОЛУЧЕНИЯ АТТЕСТАТА МОЖНО ВЫБРАТЬ: ПРОФИЛЬНЫЙ И/ИЛИ БАЗОВЫЙ УРОВНИ
 3 МИНИМАЛЬНОЕ КОЛИЧЕСТВО БАЛЛОВ



Иностранные языки

WWW.EGE.EDU.RU



АНГЛИЙСКИЙ
 ИСПАНСКИЙ
 ФРАНЦУЗСКИЙ
 НЕМЕЦКИЙ



В составе ЕГЭ по иностранным языкам включены экзамены: английский (оригинал), испанский (оригинал), французский (оригинал) и немецкий (оригинал). Выбор учебного предмета экзамена является добровольным.

СДАВА ЭКЗАМЕНА В ДВА ДНЯ: ДЕНЬ ДЛЯ СДАЧИ ПИСЬМЕННОЙ ЧАСТИ И СЛЕДУЮЩИЙ ДЕНЬ ДЛЯ СДАЧИ УСТНОЙ ЧАСТИ ЭКЗАМЕНА

Апелляция о несогласии с выставленными баллами подается по всей сумме оценочной и итоговой части при ее наличии

РОСОБНАДЗОР ПРЕДУПРЕЖДАЕТ: СОБЛЮДАЙ ПРАВИЛА ЕГЭ!



□ Информационно-разъяснительная работа

Видеоролики Рособрнадзора

- ✓ <https://www.youtube.com/watch?v=LRzZgetfYEw>
- ✓ <https://www.youtube.com/watch?v=Ji9XnnalaFo>
- ✓ http://ege.edu.ru/ru/main/information_materials/vid_pap/

Советы психолога

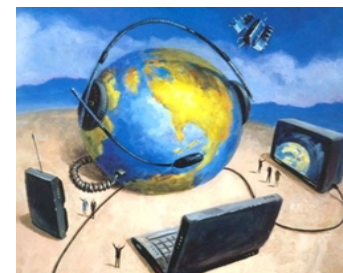
- ✓ <https://www.youtube.com/watch?v=L9xFsoroxnA>
- ✓ <https://www.youtube.com/watch?v=eG9-I9-kHOA>

Информационные плакаты и брошюры

- ✓ http://ege.edu.ru/ru/main/information_materials/brochure/
- ✓ http://ege.edu.ru/ru/main/information_materials/plak/

Советы выпускников прошлых лет

- ✓ <https://www.youtube.com/watch?v=e6CIXGDf4Vc>



Ответы на вопросы, поступившие к родительскому собранию

Вопросы	Разъяснения
<p><i>Во всех ли вузах будут учитываться результаты итогового сочинения (изложения)?</i></p>	<p>Результаты итогового сочинения учитываются по усмотрению вуза. Результаты изложения не учитываются. Порядок учета результатов, полученных абитуриентом за итоговое сочинение, указывается в правилах приема, утвержденных вузом самостоятельно, максимальное количество баллов - 10.</p>
<p><i>Обязан ли абитуриент при поступлении в ВУЗ предоставлять распечатанные бланки сочинения?</i></p>	<p>Вузы имеют возможность просмотра сканированных образов бланков сочинения в специализированной системе. При подаче заявления на прием абитуриент указывает только желание представить итоговое сочинение в качестве индивидуальных достижений.</p>
<p><i>Будут ли выпускники 2017 года сдавать русский язык устно?</i></p>	<p>В 2017 году изменений в формате проведения экзамена по русскому языку (ЕГЭ и ОГЭ) не будет! Выпускники будут сдавать экзамены уже в привычном формате.</p>
<p><i>Кто должен обязательно сдавать математику профильного уровня?</i></p>	<p>Прохождение ЕГЭ по математике профильного уровня обязательно для тех выпускников, которые собираются поступать на специальности, где в списке вступительных испытаний присутствует предмет «Математика». Всем остальным выпускникам достаточно сдать математику базового уровня для получения аттестата.</p>
<p><i>Можно изменить предметы для прохождения ЕГЭ, внести дополнительный предмет?</i></p>	<p>Изменения в перечень выбранных предметов после 01 февраля вносятся только при наличии уважительной причины, подтвержденной официальным документом. Для этого необходимо подать заявление в ГЭК с приложением официального документа, все решения ГЭК согласовываются в Рособрнадзоре.</p>

Ответы на вопросы, поступившие к родительскому собранию

Вопросы	Разъяснения
<i>Каковы правила подачи апелляций?</i>	Существует два вида апелляций: о нарушении процедуры проведения экзамена и о несогласии с полученными результатами. Апелляцию о нарушении процедуры проведения экзамена можно подать в тот же день, не покидая пункта проведения экзамена. Апелляцию о несогласии с полученными баллами можно подать в течение двух дней с момента официального объявления результатов.
<i>Каково соотношение вопросов по категориям, сколько вопросов категории А, В, С по каждому предмету?</i>	В каждом предмете соотношение варьируется, необходимо смотреть демоверсии и кодификаторы контрольно-измерительных материалов, размещённых в свободном доступе в базах заданий, на сайте ФИПИ.



Желаем успехов!