

Справка об итогах анализа результатов диагностических работ, выполненных обучающимися 10-х классов образовательных организаций городского округа Тольятти

В соответствии с Распоряжением министерства образования и науки Самарской области от 31.08.2020 № 682-р и приказом департамента образования администрации городского округа Тольятти от 09.09.2020 № 295-пк/3.2 – 1 в общеобразовательных организациях г.о. Тольятти были проведены диагностические работы по программам основного общего образования для обучающихся 10-х классов.

Цель – определение уровня и качества знаний, полученных по завершении освоения образовательных программ основного общего образования, а также готовности учащихся к освоению программ углубленного изучения в рамках ФГОС среднего общего образования.

Диагностические работы проводились по двум обязательным предметам и двум предметам по выбору обучающихся.

Обязательные предметы: русский язык, математика

Предметы по выбору: английский язык, биология, география, информатика, история, литература, обществознание, физика, химия.

На основании пункта 3 Распоряжения министерства образования и науки Самарской области от 31.08.2020 № 682-р обучающимся в качестве предметов по выбору необходимо было выбрать 2 предмета, которые они в 2020-2021 уч.г. изучают на углубленном уровне и планируют в следующем учебном году сдавать на едином государственном экзамене.

В МБУ г.о. Тольятти диагностические работы были проведены по следующему графику:

Дата	Предмет
10.09.2020	русский язык
15.09.2020	математика
18.09.2020	физика, литература
21.09.2020	обществознание
23.09.2020	химия, информатика и ИКТ
25.09.2020	иностраный язык (П, У), география
28.09.2020	биология, история
01.10, 02.10.2020	резерв

Общее количество обучающихся 10-х классов на 01.09.2020 – 3214 чел.

Количество обучающихся, принявших участие хотя бы в одной ДР-10, составляет 3171 чел. (99%).

Сведения о количестве обучающихся, принявших участие в ДР-10

Предмет	Количество участников (по плану)	Количество участников (по факту)	Количество неявившихся	%
русский язык	3214	2983	231	92,8
математика	3214	2884	331	89,7
физика	1002	863	139	86,1
химия	497	443	54	89,1
информатика	1213	1080	133	89,0
биология	630	564	66	89,5
история	612	551	61	90,0

география	357	304	53	85,2
английский язык	493	418	75	84,8
французский язык	2	2	0	100,0
обществознание	1451	1257	193	86,6
литература	138	117	22	84,8

Общее количество участников, получивших неудовлетворительный результат – 582 чел. (19%), что на 3,2% ниже показателя по региону

Из них:

- получили одну отметку «2» - 424 чел. (14%)
- получили две отметки «2» - 120 чел. (4%)
- получили три отметки «2» - 29 чел. (1%)
- получили четыре отметки «2» - 9 чел. (0,3%)

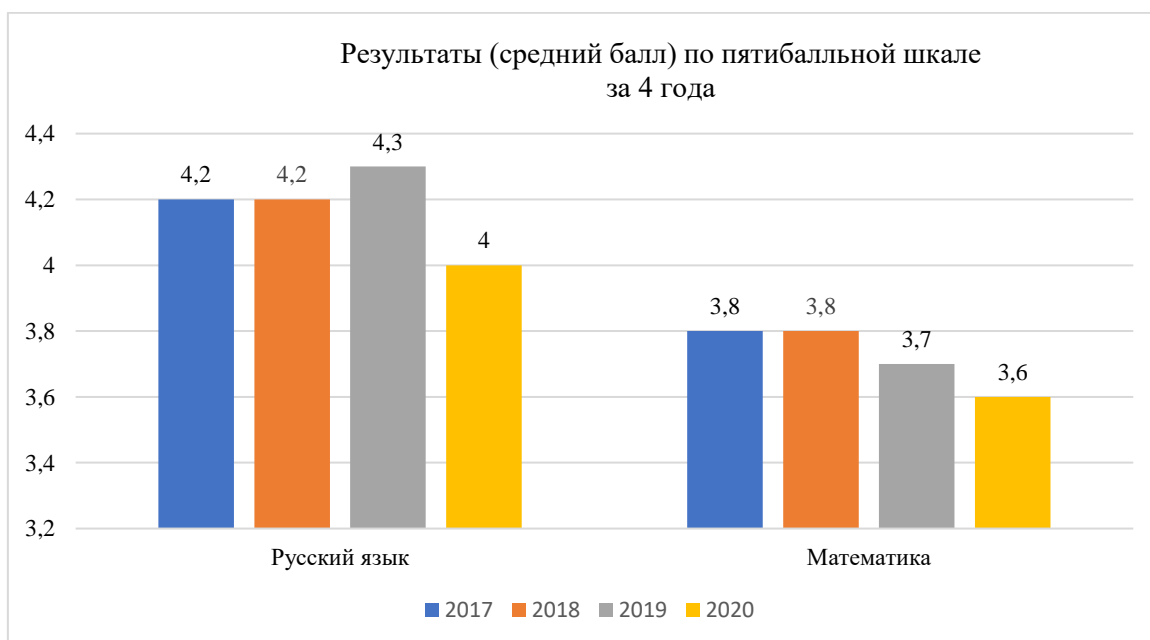
Средний балл по шкале оценивания работ за 4 года (сравнение ОГЭ 2017 – 2019 гг. и ДР-10 2020 года)

Предмет	2017	2018	2019	2020
Русский язык	31,4 (39 – балльная шкала)	31,5 (39 – балльная шкала)	32,2 (39 – балльная шкала)	25,5 (33-балльная шкала)
Математика	16,4 (32 – балльная шкала)	16,6 (32 – балльная шкала)	15,9 (32 – балльная шкала)	15,7 (32-балльная шкала)

В 2020 году наблюдается резкое снижение среднего балла по русскому языку по сравнению с ОГЭ 2019 года на 5,3%.

Результаты (средний балл) по пятибалльной шкале за 4 года

Предмет	2017	2018	2019	2020
Русский язык	4,2	4,2	4,3	4
Математика	3,8	3,8	3,7	3,6



Общие результаты диагностических работ

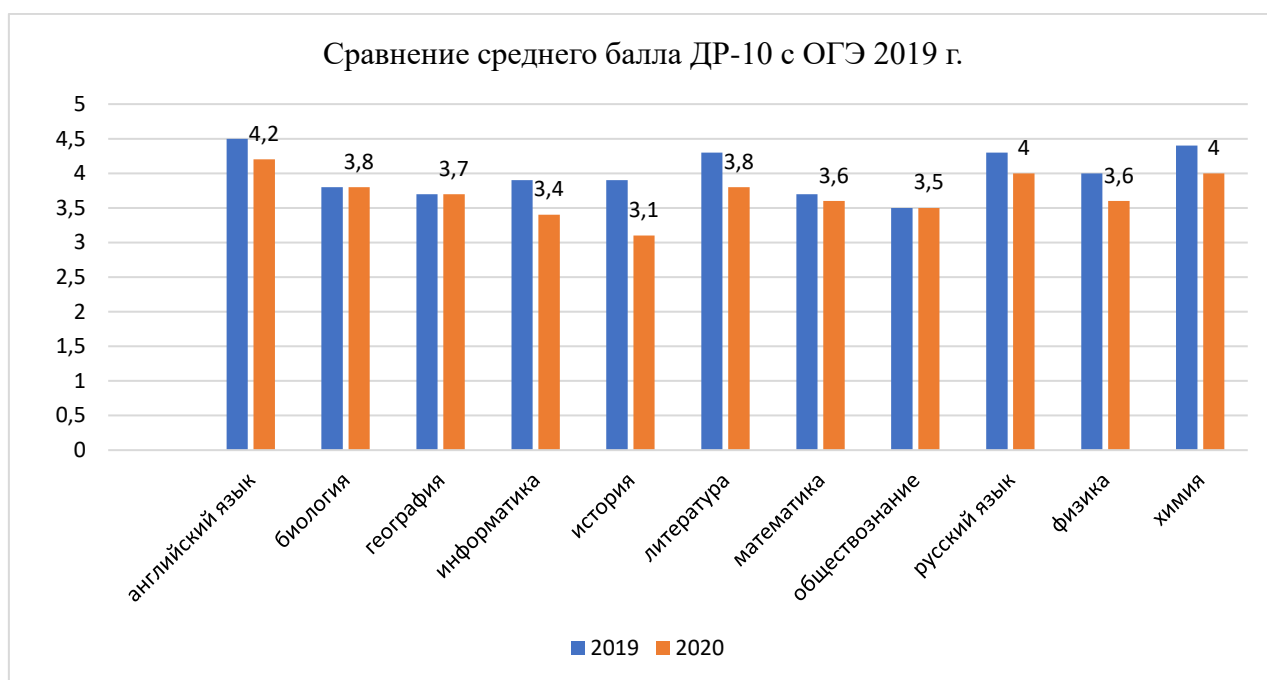
Обучающиеся 10-х классов общеобразовательных организаций г.о. Тольятти по результатам диагностических работ показали следующие результаты:

Предмет*	Отметки, %				Средний балл по 5-балльной шкале	Средний первичный балл
	«2»	«3»	«4»	«5»		
английский язык	7,7	14,8	31,8	45,7	4,2	52,5
биология	2,7	26,4	55,5	15,4	3,8	28,2
география	9,2	29,9	43,4	17,4	3,7	19,9
информатика	6,9	49,2	40,3	3,6	3,4	10,0
история	20,5	51,9	22,3	5,3	3,1	15,6
литература	6,8	24,8	48,7	19,7	3,8	24,9
математика	10,3	31,2	44,2	14,3	3,6	15,7
обществознание	7,6	45,0	36,4	11,1	3,5	22,1
русский язык	1,9	24,6	47,5	25,8	4	25,5
физика	4,4	41,8	45,3	8,5	3,6	22,7
химия	7,0	23,0	35,0	35,0	4,0	25,6

*Количественно-качественный анализ выполнения диагностических работ по предметам см. в Приложениях.

Средний балл по пятибалльной шкале ДР-10 по сравнению с результатами ОГЭ 2019 года:

- остался без изменений по предметам биология, география, обществознание
- снизился по предметам: русский язык, математика, физика, история, литература, английский язык, информатика, химия.



**Перечень ОО, продемонстрировавших наиболее высокие результаты
ДР-10 по РУССКОМУ ЯЗЫКУ**

№ п/п	Название ОО	Доля участников, получивших отметку «2»	Доля участников, получивших отметки «4» и «5» (качество обучения)
1.	МБУ "Школа № 2" г.о. Тольятти	0,0	100,0
2.	МБУ "Лицей № 6" г.о. Тольятти	0,0	87,8
3.	МБУ "Гимназия № 35" г.о. Тольятти	0,0	87,0
4.	МБУ "Школа № 61" г.о. Тольятти	0,0	86,5
5.	МБУ "Школа № 58" г.о. Тольятти	0,0	86,0
6.	МБУ "Школа № 3" г.о. Тольятти	0,0	85,7
7.	МБУ "Школа № 75" г.о. Тольятти	0,0	85,4
8.	МБУ "Школа № 28" г.о. Тольятти	0,0	85,2
9.	МБУ "Лицей № 57" г.о. Тольятти	0,0	84,5
10.	МБУ "Школа № 23" г.о. Тольятти	0,0	83,3
11.	МБУ "Школа № 70" г.о. Тольятти	0,0	83,3

**Перечень ОО, продемонстрировавших наиболее низкие результаты
ДР-10 по РУССКОМУ ЯЗЫКУ**

№ п/п	Название ОО	Доля участников, получивших отметку «2»	Доля участников, получивших отметки «4» и «5» (качество обучения)
1	МБУ "Школа № 16" г.о. Тольятти	10,7	28,6

**Перечень ОО, продемонстрировавших наиболее высокие результаты
ДР-10 по МАТЕМАТИКЕ**

№ п/п	Название ОО	Доля участников, получивших отметку «2»	Доля участников, получивших отметки «4» и «5» (качество обучения)
1.	МБУ "Лицей № 57" г.о. Тольятти	0,0	96,7
2.	МБУ "Школа № 28" г.о. Тольятти	0,0	85,2
3.	МБУ "Школа № 11" г.о. Тольятти	0,0	83,3
4.	МБУ "Школа № 62" г.о. Тольятти	0,0	83,3
5.	МБУ "Школа № 2" г.о. Тольятти	0,0	80,0
6.	МБУ "Школа № 72" г.о. Тольятти	0,0	73,9
7.	МБУ "Школа № 31" г.о. Тольятти	0,0	70,0
8.	МБУ "Школа № 44" г.о. Тольятти	0,0	65,6

**Перечень ОО, продемонстрировавших наиболее низкие результаты
ДР-10 по МАТЕМАТИКЕ**

№ п/п	Название ОО	Доля участников, получивших отметку «2»	Доля участников, получивших отметки «4» и «5» (качество обучения)
1.	МБУ "Школа № 56" г.о. Тольятти	26,1	21,7
2.	МБУ "Школа № 15" г.о. Тольятти	53,3	20,0
3.	МБУ "Школа № 55" г.о. Тольятти	20,0	20,0
4.	МБУ "Школа № 16" г.о. Тольятти	58,6	13,8
5.	МБУ "Школа № 81" г.о. Тольятти	40,0	12,0
6.	МБУ "Школа № 73" г.о. Тольятти	60,0	10,0
7.	МБУ "Школа № 43" г.о. Тольятти	23,5	5,9

Самый низкий показатель «Успеваемость» (менее 80%) по двум и более предметам наблюдается в 25 ОО (32,9% от общего количества ОО).

№№	МБУ	Предмет	Уровень изучения предмета	Успеваемость, %	Качество, %
1.	МБУ "Школа № 1"	география		37,50	0,0
		математика	у	77,30	27,3
2.	МБУ "Школа № 4"	физика	у	60,00	20,0
		математика	у	62,50	50,0
3.	МБУ "Школа № 5"	история	у	55,60%	0,0
		математика	у	58,10%	38,7
4.	МБОУ "Гимназия № 9"	химия	у	60,00	20,0
		история	у	68,40	15,8
5.	МБУ "Школа № 13"	химия	у	55,60	22,2
		история	у	74,10	25,9
6.	МБУ "Школа № 15"	история		0,00	0,0
		химия		0,00	0,0
		математика	у	46,70	20,0
		обществознание		55,60	0,0
7.	МБУ "Школа № 16"	математика	у	41,40	13,8
		обществознание		58,30	16,7
		география		66,70	16,7
		информатика		66,70	0,0
		физика		66,70	0,0
8.	МБУ "Школа № 18"	история	у	45,50	0,0
		обществознание		71,40	28,6
9.	МБУ "Гимназия № 39"	история	у	75,00	20,8
		английский язык	у	78,60	57,1
10.	МБУ "Школа № 44"	информатика	у	63,60	0,0
		обществознание		73,10	15,4
11.	МБУ "Кадетская школа № 55"	химия		50,00	0,0
		русский язык		73,30	40,0
12.	МБУ "Школа № 56"	химия		0,00%	0,0
		география		50,00%	0,0
		обществознание		73,70%	31,6
		информатика		75,00%	0,0
		математика	у	75,00%	20,8
13.	МБУ "Школа № 59"	математика	у	62,50%	25,0
		информатика	у	75,00%	12,5
14.	МБУ "Школа № 61"	английский язык		75,00%	50,0
		литература	у	75,00%	75,0
15.	МБУ "Школа № 66"	физика		50,00%	0,0
		информатика		62,50%	12,5
		математика	у	75,00%	40,0

		обществознание		75,00%	37,5
16.	МБУ "Школа № 69"	английский язык		66,70%	66,7
		информатика		66,70%	0,0
17.	МБУ "Школа № 73"	математика		40,00%	10,0
		обществознание		40,00%	0,0
		история	у	60,00%	0,0
18.	МБУ "Школа № 74"	история	у	46,70%	0,0
		английский язык	у	50,00%	0,0
		информатика	у	60,00%	0,0
		математика	у	77,50%	27,5
19.	МБУ "Школа № 80"	история	у	0,00%	0,0
		физика	у	58,80%	17,6
		английский язык	у	66,70%	33,3
		математика	у	71,00%	29,0
		география		75,00%	0,0
20.	МБУ "Школа № 81"	химия		0,00%	0,0
		литер		33,30%	0,0
		биология		40,00%	0,0
		английский язык	у	50,00%	0,0
		математика		60,00%	12,0
		история		66,70%	0,0
		обществознание		66,70%	13,3
		русский язык		73,10%	57,7
21.	МБУ "Школа № 84"	физика	у	60,00%	6,7
		математика	у	71,10%	36,8
22.	МБУ "Школа № 88"	история	у	32,10%	0,0
		химия	у	68,80	65,0
		информатика	у	76,90	52,9
23.	МБУ "Школа № 91"	история	у	69,60	13,0
		математика	у	75,40	33,3
24.	Православная классическая гимназия	биология		66,70	33,3
25.	СОШ - филиал Тольяттинской академии управления	история		66,70	16,7

Шкала оценки уровня качества знаний выполнения диагностических работ

- 0% - 49% - низкий уровень;
- 50% - 79% - средний уровень;
- 80% - 100% - высокий уровень;

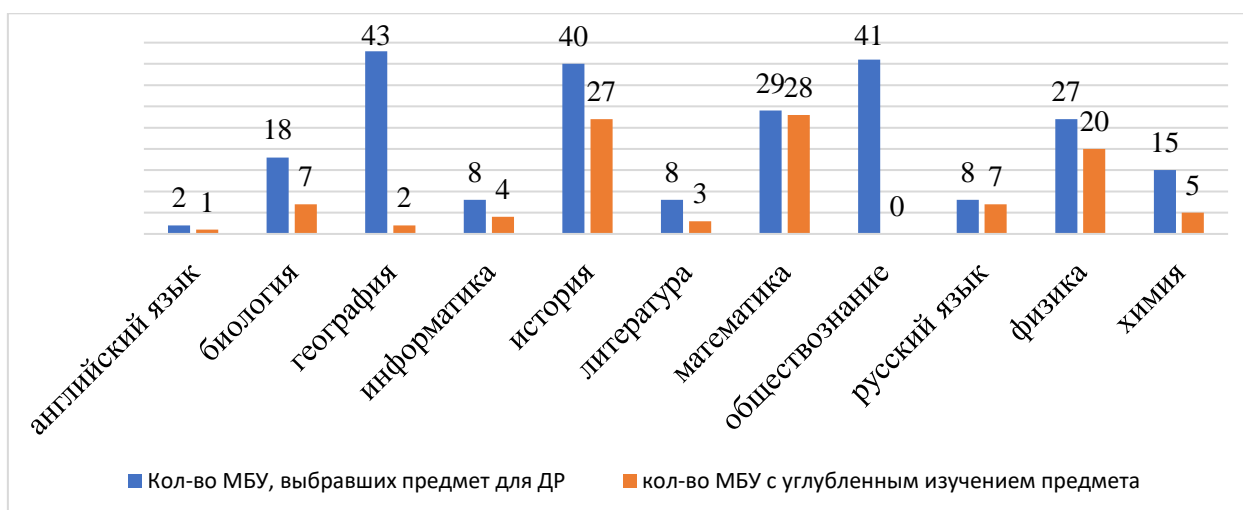
Допустимый уровень качества выполнения диагностических работ по русскому языку, математике, английскому языку, биологии, географии, литературе, физике, химии.

Недопустимый уровень качества выполнения диагностических работ по информатике, истории, обществознанию.

Предмет	всего МБУ	Качество выполнения ДР, (кол-во МБУ)			Средний показатель качества, %
		0-49%	50-79%	80-100%	
английский язык	49	6	17	26	77,5
биология	60	18	12	30	70,9
география	37	13	8	16	60,8
информатика	66	38	19	9	43,9
история	58	39	8	11	27,6
литература	33	8	5	20	68,4
математика	75	28	33	14	58,5
обществознание	73	41	25	7	47,5
русский язык	75	28	39	8	73,3
физика	69	27	23	19	53,8
химия	56	15	16	25	70,0

В школах с низким уровнем показателя «Качество знаний» многие обучающиеся выполняли диагностическую работу по предметам, не соответствующим реализуемым профилям обучения и не изучаемым на углубленном уровне.

Предмет	Кол-во МБУ, выбравших предмет для ДР	Кол-во МБУ с углубленным изучением предмета
английский язык	6	4
биология	18	8
география	38	2
информатика	8	4
история	40	27
литература	8	3
математика	29	28
обществознание	41	0
русский язык	8	7
физика	27	20
химия	15	5



Подробный количественно-качественный анализ выполнения диагностических работ по каждому предмету представлен в Приложениях 1 – 11.

РЕКОМЕНДАЦИИ

- **Рекомендации педагогам-предметникам:**
 1. Провести детальный качественный и количественный анализ результатов ДР 10-х классов по своему предмету, определить КЭС, вызвавшие наибольшие затруднения обучающихся.
 2. Внести в рабочие программы, календарно-тематическое планирование изменения (дополнения), направленные на ликвидацию пробелов в изучении предмета отдельными обучающимися.
 3. Использовать возможности модуля МСОКО АСУ РСО для постоянного мониторинга качества обучения, получения анализа с индивидуальными рекомендациями корректировки работы с учащимися, не осваивавшими базовый уровень образовательной программы, прогноза результатов ЕГЭ.
 4. Постоянно осуществлять сопутствующее повторение и закрепление ранее изученного учебного материала.
 5. Уделить особое внимание формам работы и заданиям, формирующим не только предметные, но и метапредметные результаты, компоненты функциональной грамотности школьников.
 6. Работать над сохранением и повышением учебной мотивации, формированием осознанного отношения учащихся к обучению.
 7. Использовать результаты анализа ДР для совершенствования методики преподавания предмета, планировать дальнейшую работу с учётом восполнения дефицитов, выявленных в ходе проведения ДР.
 8. Опирайтесь в работе на успешный опыт коллег из образовательных организаций, демонстрирующих высокие показатели качества обучения школьников.
- **Рекомендации руководителям школьных методических объединений/кафедр:**
 1. Провести качественный и количественный анализ результатов каждого учителя-предметника. Проанализировать результаты ДР 10-х классов по образовательной организации, сравнить их с результатами по городскому округу и региону. Выявить проблемные зоны и «западающие» темы (КЭС).
 2. Обсудить на заседании ШМО анализ результатов ДР и спланированные каждым учителем-предметником мероприятия по ликвидации выявленных пробелов.
 3. Скорректировать рабочие программы в соответствии с выявленными проблемами с целью пропедевтики и предупреждения получения отрицательных результатов.
 4. Использовать возможности модуля МСОКО АСУ РСО для постоянного мониторинга качества обучения.
 5. Обобщить опыт работы учителей, обучающиеся которых показали 100% уровень успеваемости и высокий уровень качества знаний.
 6. Выявить методические затруднения учителей в преподавании предмета, в использовании технологий и методов обучения. Определить направления для самообразования учителей.

7. Спланировать мероприятия по обмену опытом и методическое сопровождение процесса ликвидации выявленных пробелов в знаниях обучающихся.

• **Рекомендации администрации общеобразовательных организаций:**

1. Обсудить на педагогическом (методическом) совете анализ результатов ДР по образовательной организации и мероприятия по ликвидации пробелов в знаниях обучающихся.
2. Рассмотреть и утвердить коррекционные программы учителей/учреждения по ликвидации пробелов в знаниях обучающихся.
3. Осуществлять регулярный контроль:
 - за своевременной и полной реализацией содержания рабочих программ по предметам;
 - полнотой, достоверностью и актуальностью данных, заполняемых учителями в электронных журналах.
4. Запланировать проведение административных контрольных работ по русскому языку и математике в 10-х классах по форме ЕГЭ (с указанием проверяемых КЭС и протоколированием результатов в модуле МСОКО АСУ РСО). При составлении административных контрольных работ использовать задания, аналогичные по структуре и содержанию заданиям открытого банка заданий ФИПИ (<http://www.fipi.ru/>)
5. Использовать модуль МСОКО АСУ РСО для организации оперативного мониторинга и контроля показателей качества освоения образовательных программ, получения подробной диагностики проблем освоения программ
6. Ежемесячно направлять учителей-предметников с целью повышения их профессионального уровня на методические мероприятия МАОУ ДПО ЦИТ и мероприятия сетевых методических объединений по обмену опытом.

• **Рекомендации председателям сетевых методических объединений учителей-предметников г.о. Тольятти:**

1. Обсудить на заседании СМО анализ результатов ДР по городскому округу.
2. Запланировать методические мероприятия для педагогов-предметников, направленные на ликвидацию пробелов в знаниях учащихся по определённым КЭС с учётом уровня качества выполнения заданий диагностической работы.
3. Включить в мероприятия СМО выступления учителей ОО г.о. Тольятти, обучающиеся которых показали высокие результаты на ДР.
4. Оказывать консультативную помощь учителям ОО г.о. Тольятти по вопросам ликвидации пробелов в знаниях обучающихся по результатам ДР, разработке коррекционных программ.
5. В сетевых сообществах СМО предусмотреть раздел (рубрику) с информацией по вопросам ликвидации пробелов в знаниях обучающихся по результатам процедур внешнего контроля.

Заместитель директора МАОУ ДПО ЦИТ Герасимова И.П.
Старший методист МАОУ ДПО ЦИТ Комиссарова Т.В.

**Информационно-аналитическая справка
по итогам диагностической работы по русскому языку в 10-х классах
МБУ городского округа Тольятти в 2020 году**

Основная цель диагностических работ – получение реальных данных о качестве и результатах обучения, полноте освоения учащимися знаний и навыков, установленных федеральным государственным образовательным стандартом общего образования.

Нормативно-правовое обеспечение:

- Распоряжение министерства образования и науки Самарской области от 31.08.2020 № 682-р «О проведении диагностических проверочных работ по программам основного общего образования для обучающихся 10-х классов общеобразовательных организаций, расположенных на территории Самарской области»;
- Приказ Департамента образования администрации городского округа Тольятти от 09.09.2020 №295-пк/32-1 «Об организации и проведении диагностических проверочных работ по программам основного общего образования для обучающихся 10-х классов на территории городского округа Тольятти»

Диагностическая работа по русскому языку проводилась 10.09.2020 г.

Содержание диагностической работы соответствовало Федеральному государственному образовательному стандарту основного общего образования, материалам ОГЭ 2020 года.

Основные результаты выполнения диагностической работы

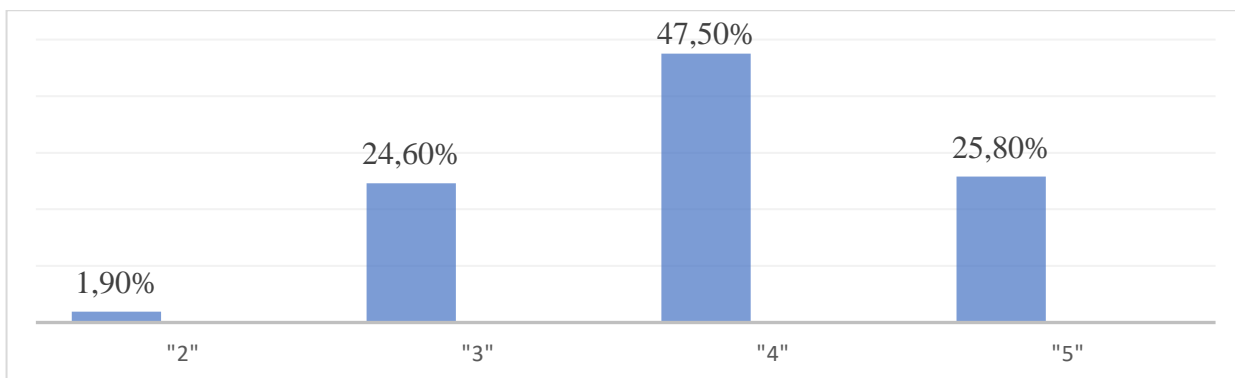
В диагностической работе по русскому языку в 2020 году приняли участие **2983** обучающихся 10-х классов из **76** образовательных организаций г.о. Тольятти (92,8% от запланированного количества обучающихся).

В 3 образовательных организациях явка составила менее 80% от количества запланированных:

МБУ	Количество участников (по плану)	Количество участников (по факту)	Количество неявившихся на экзамен	%
МБУ «Школа № 4»	13	9	4	69,2
МБУ «Школа № 31»	32	17	15	53,1
Православная классическая гимназия	19	14	5	73,6

Обучающиеся 10-х классов общеобразовательных организаций г.о. Тольятти по результатам диагностической работы по русскому языку показали следующие результаты:

Отметки, %				Средний балл по 5-балльной шкале	Средний первичный балл
«2»	«3»	«4»	«5»		
1,9%	24,6%	47,5%	25,8%	4	25,5



Средний показатель успеваемости – **98,1%**.

Средний показатель качества знаний – **73,4%**.

Уровень обученности – **66,7%**.

Средний первичный балл составил **25,5** из **33** максимально возможных.

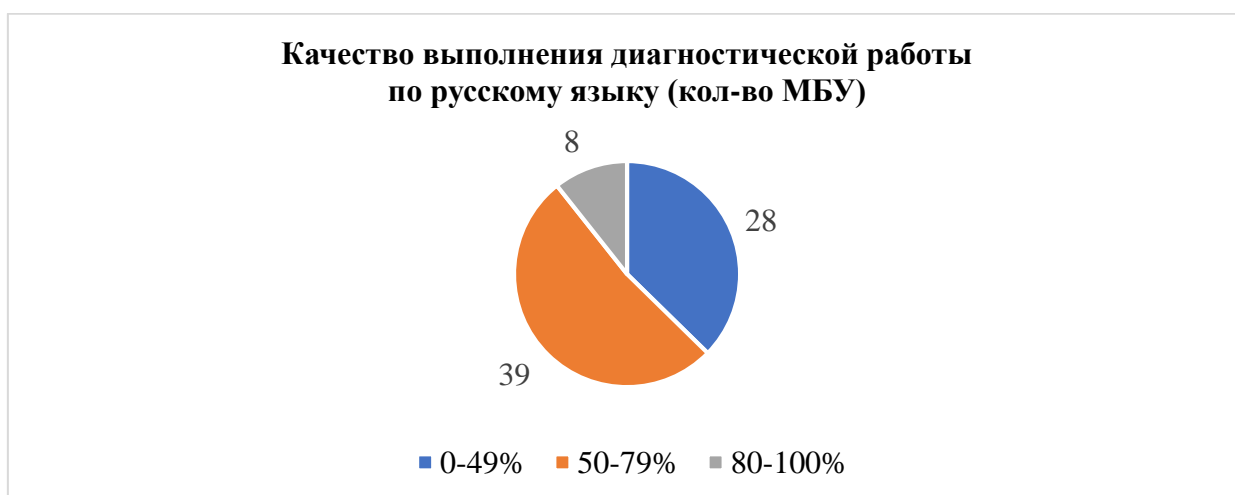
Учащиеся **49 из 76 (64,4%)** МБУ г.о. Тольятти показали 100% успеваемость выполнения диагностической работы, то есть выполнили работу **без неудовлетворительных отметок**: МБУ №№ 2, 3, 5, 6, 9, 10, 11, 13, 14, 19, 21, 23, 28, 31, 32, 33, 34, 35, 37, 39, 41, 43, 45, 47, 48, 51, 57, 58, 59, 60, 61, 62, 66, 70, 71, 72, 73, 75, 76, 77, 79, 86, 89, 90, 94, ЧОУ школа "ЛАДА", НОУ "Общеобразовательный центр "Школа", ЧОУ «Радиант», «Православная классическая гимназия».

Самый низкий показатель успеваемости у учащихся 2 МБУ:

МБУ	Успеваемость, %
МБУ "Кадетская школа № 55"	73,3%
МБУ "Школа № 81"	73,1%

Шкала оценки уровня качества выполнения диагностических работ

- 0% - 49% - низкий уровень;
- 50% - 79% - средний уровень;
- 80% - 100% - высокий уровень;



Высокий уровень качества знаний при выполнении диагностической работы (**80% и более**) показали учащиеся 28 МБУ:

МБУ	Качество, %
МБУ "Школа № 2"	100,0%
МБУ "Школа № 3"	85,7%

МБУ "Лицей № 6"	87,8%
ЧОУ школа "ЛАДА"	80,0%
МБУ "Школа № 14"	100,0%
МБУ "Лицей № 19"	80,0%
МБУ "Школа № 23"	83,3%
МБУ "Школа № 28"	85,2%
МБУ "Гимназия № 35"	87,0%
МБУ "Гимназия № 38"	85,1%
МБУ "Школа № 41"	82,4%
ЧОУ СОШ "Общеобразовательный центр "Школа"	88,9%
МБУ "Школа № 45"	80,0%
МБУ "Лицей № 57"	84,5%
МБУ "Школа № 58"	86,0%
МБУ "Лицей № 60"	82,5%
МБУ "Школа № 61"	86,5%
МБУ "Лицей № 67"	86,3%
МБУ "Школа № 70"	83,3%
МБУ "Школа № 72"	82,6%
МБУ "Школа № 75"	85,4%
МБУ "Гимназия № 77"	82,5%
МБУ "Школа № 86"	80,6%
МБУ "Школа № 88"	83,9%
МБУ "Школа № 89"	81,3%
МБУ "Школа № 90"	81,7%
МБУ "Школа № 94"	93,2%
ЧОУ школа "Радиянт"	100,0%

8 из 76 МБУ (10,5 %) г.о. Тольятти показали низкий уровень качества знаний (менее 50%).

МБУ	Качество, %
МБУ "Школа № 4"	33,3%
МБУ "Школа № 15"	46,2%
МБУ "Школа № 16"	28,6%
МБУ "Школа № 26"	41,9%
МБУ "Школа № 44"	45,2%
МБУ "Школа № 46"	42,3%
МБУ "Кадетская школа № 55"	40,0%
МБУ "Школа № 73"	22,2%

Максимальный первичный балл (33 балла) не набрал никто из обучающихся.

Проблемы

Наименьший (менее 50% от общего количества участников) процент выполнения заданий с кратким ответом №№ **1 (36,2%), 2 (41,5%), 4 (39,6%), 6 (44,4%)**

№ задания	% выполнения	Характеристика проверяемых умений (менее 50% выполнения)
1	36,2	Проверяется умение опознавать основные единицы синтаксиса; проводить синтаксический анализ предложения, определять синтаксическую роль самостоятельных частей речи в

		предложения; определять вид предложения по цели высказывания и эмоциональной окраске
2	41,5	Проверяется умение применять правила постановки знаков препинания в конце предложения, в простом и сложном предложениях, при прямой речи, цитировании, диалоге
4	39,6	Проверяется умение выделять словосочетание в составе предложения, определять главное и зависимое слово в словосочетании;
6	44,4	Проверяется владение основными стилистическими ресурсами лексики и фразеологии языка.

Результаты диагностических работ целесообразно использовать для совершенствования методики преподавания в основной школе, редактирования содержания рабочих программ по русскому языку, планирования коррекционной работы.

Исполнитель:
методист МАОУ ДПО ЦИТ

Ю.В.Лешина

**Информационно-аналитическая справка
по итогам диагностической работы по математике в 10-х классах
МБУ городского округа Тольятти в 2020 году**

Основная цель диагностических работ – получение реальных данных о качестве и результатах обучения, полноте освоения учащимися знаний и навыков, установленных федеральным государственным образовательным стандартом общего образования.

Нормативно-правовое обеспечение:

- Распоряжение министерства образования и науки Самарской области от 31.08.2020 № 682-р «О проведении диагностических проверочных работ по программам основного общего образования для обучающихся 10-х классов общеобразовательных организаций, расположенных на территории Самарской области»;
- Приказ Департамента образования администрации городского округа Тольятти от 09.09.2020 №295-пк/32-1 «Об организации и проведении диагностических проверочных работ по программам основного общего образования для обучающихся 10-х классов на территории городского округа Тольятти»

Диагностическая работа по математике проводилась 21 сентября 2020 г.

Содержание диагностической работы соответствовало Федеральному государственному образовательному стандарту основного общего образования, материалам ОГЭ 2020 года.

Основные результаты выполнения диагностической работы

В диагностической работе по математике в 2020 году приняли участие **2884** обучающихся 10-х классов из **75** образовательных организаций г.о. Тольятти (89% от запланированного количества обучающихся).

В 4 образовательных организациях явка составила менее 80% от количества запланированных:

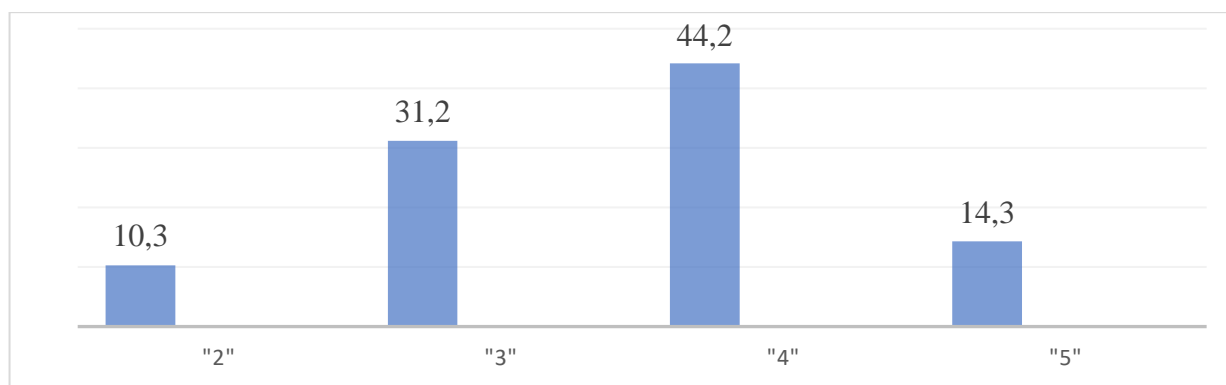
МБУ	Количество участников (по плану)	Количество участников (по факту)	Количество неявившихся на экзамен	%
МБУ «Школа № 1»	55	44	11	80,0
МБУ «Школа № 2»	10	10	0	100,0
МБУ «Школа № 3»	21	19	2	90,5
МБУ «Школа № 4»	13	8	5	61,5
МБУ «Школа № 5»	37	31	6	83,8
МБУ «Лицей № 6»	51	46	5	90,2
МБОУ «Гимназия № 9»	86	75	11	87,2
МБУ «Школа № 10»	50	48	2	96,0
МБУ «Школа № 11»	25	18	7	72,0
МБУ «Школа № 13»	63	61	2	96,8
МБУ «Школа № 14»	10	8	2	80,0
МБУ «Школа № 15»	15	15	0	100,0
МБУ «Школа № 16»	32	29	3	90,6
МБУ «Школа № 18»	20	19	1	95,0
МБУ «Лицей № 19»	106	97	9	91,5
МБУ «Школа № 20»	32	25	7	78,1

МБУ «Школа № 21»	44	40	4	90,9
МБУ «Школа № 23»	19	16	3	84,2
МБУ «Школа № 25»	22	19	3	86,4
МБУ «Школа № 26»	33	28	5	84,8
МБУ «Школа № 28»	28	27	1	96,4
МБУ «Школа № 31»	32	20	12	62,5
МБУ «Школа № 32»	27	25	2	92,6
МБУ «Школа № 33»	24	23	1	95,8
МБУ «Школа № 34»	29	26	3	89,7
МБУ «Гимназия № 35»	50	46	4	92,0
МБУ «Лицей № 37»	42	37	5	88,1
МБУ «Гимназия № 38»	48	45	3	93,8
МБУ «Гимназия № 39»	102	89	13	87,3
МБУ «Школа № 40»	53	51	2	96,2
МБУ «Школа № 41»	56	50	6	89,3
МБУ «Школа № 43»	18	17	1	94,4
МБУ «Школа № 44»	33	32	1	97,0
МБУ «Школа № 45»	22	20	2	90,9
МБУ «Школа № 46»	30	26	4	86,7
МБУ «Школа № 47»	51	46	5	90,2
МБУ «Гимназия № 48»	37	31	6	83,8
МБУ «Школа № 49»	47	45	2	95,7
МБУ «Лицей № 51»	69	63	6	91,3
МБУ «Школа № 55»	32	30	2	93,8
МБУ «Школа № 56»	36	24	12	66,7
МБУ «Лицей № 57»	116	90	26	77,6
МБУ «Школа № 58»	43	42	1	97,7
МБУ «Школа № 59»	36	32	4	88,9
МБУ «Лицей № 60»	48	43	5	89,6
МБУ «Школа № 61»	38	37	1	97,4
МБУ «Школа № 62»	21	18	3	85,7
МБУ «Школа № 66»	20	20	0	100,0
МБУ «Лицей № 67»	78	67	11	85,9
МБУ «Школа № 69»	12	12	0	100,0
МБУ «Школа № 70»	81	76	5	93,8
МБУ «Школа № 71»	47	44	3	93,6
МБУ «Школа № 72»	26	23	3	88,5
МБУ «Школа № 73»	11	10	1	90,9
МБУ «Школа № 74»	46	40	6	87,0
МБУ «Школа № 75»	54	48	6	88,9
МБУ «Лицей № 76»	68	63	5	92,6
МБУ «Гимназия № 77»	61	52	9	85,2
МБУ «Школа № 79»	26	23	3	88,5
МБУ «Школа № 80»	32	31	1	96,9
МБУ «Школа № 81»	28	25	3	89,3
МБУ «Школа № 82»	84	80	4	95,2
МБУ «Школа № 84»	44	38	6	86,4
МБУ «Школа № 86»	68	64	4	94,1
МБУ «Школа № 88»	60	57	3	95,0
МБУ «Школа № 89»	52	44	8	84,6

МБУ «Школа № 90»	100	87	13	87,0
МБУ «Школа № 91»	73	69	4	94,5
МБУ «Школа № 93»	87	86	1	98,9
МБУ «Школа № 94»	62	57	5	91,9
Православная классическая гимназия	19	14	5	73,7
Тольяттинская академия управления	38	38	0	100,0
ЧОУ СОШ "Общеобразовательный центр "Школа"	18	17	1	94,4
ЧОУ школа "ЛАДА"	5	5	0	100,0
ЧОУ школа "Радиант"	2	2	0	100,0

Обучающиеся 10-х классов общеобразовательных организаций г.о. Тольятти по результатам диагностической работы по математике показали следующие результаты:

Отметки, %				Средний балл по 5-балльной шкале	Средний первичный балл
«2»	«3»	«4»	«5»		
10,3%	31,2%	44,2%	14,3%	3,6	15,7



Средний показатель успеваемости – **89,7%**

Средний показатель качества знаний – **58,5%**.

Уровень обученности – **55,6%**.

Средний первичный балл составил **15,7** из **32** максимально возможных.

Учащиеся **59 из 75 (78,6%)** ОО г.о. Тольятти показали 100% успеваемость выполнения диагностической работы, то есть выполнили работу **без неудовлетворительных отметок**: МБУ №№ 2, 3, 6, 9, 10, 11, 13, 14, 18, 19, 20, 21, 23, 25, 26, 28, 31, 32, 34, 35, 37, 38, 39, 40, 41, 44, 45, 46, 47, 48, 51, 55, 57, 58, 60, 61, 62, 67, 69, 70, 71, 72, 75, 76, 77, 82, 86, 88, 89, 90, 93, 94, Школа имени С.П. Королева, ЧОУ школа "ЛАДА", ЧОУ "Общеобразовательный центр "Школа", ЧОУ «Радиант», Православная классическая гимназия

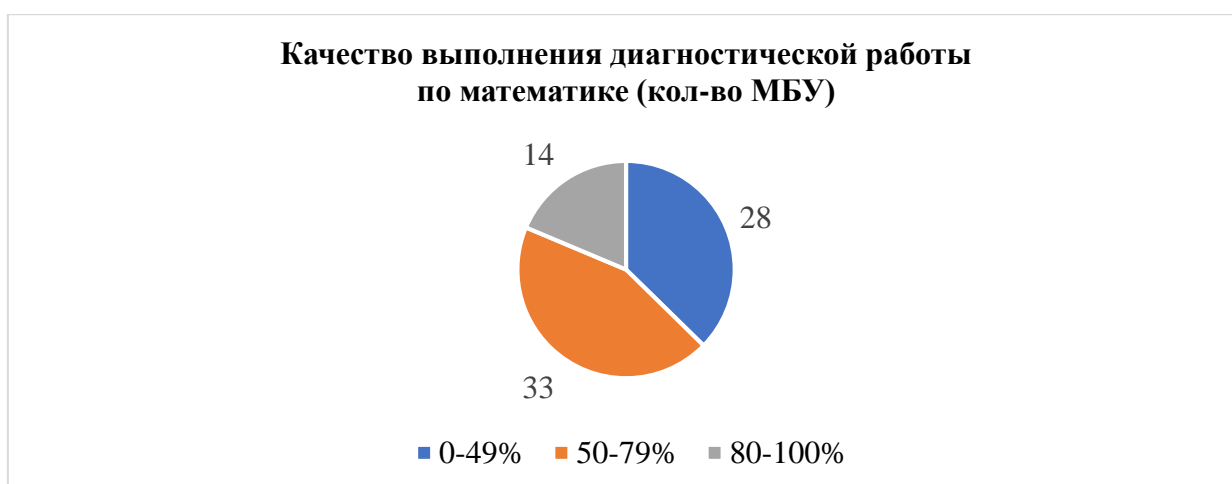
Самый низкий показатель успеваемости у учащихся **17** ОО:

МБУ	Успеваемость, %
МБУ "Школа № 1"	77,3%
МБУ "Школа № 4"	62,5%
МБУ "Школа № 5"	58,1%
МБУ "Школа № 15"	46,7%
МБУ "Школа № 16"	41,4%
МБУ "Школа № 33"	78,3%

МБУ "Школа № 43"	76,5%
МБУ "Школа № 56"	75,0%
МБУ "Школа № 59"	62,5%
МБУ "Школа № 66"	75,0%
МБУ "Школа № 73"	40,0%
МБУ "Школа № 74"	77,5%
МБУ "Школа № 79"	78,3%
МБУ "Школа № 80"	71,0%
МБУ "Школа № 81"	60,0%
МБУ "Школа № 84"	71,1%
МБУ "Школа № 91"	75,4%

Шкала оценки уровня качества выполнения диагностических работ

- 0% - 49% - низкий уровень;
- 50% - 79% - средний уровень;
- 80% - 100% - высокий уровень;



Высокий уровень качества знаний при выполнении диагностической работы (**80% и более**) показали учащиеся 14 ОО:

МБУ	Качество, %
МБУ "Школа № 2"	80,0%
МБУ "Лицей № 6"	84,8%
ЧОУ школа "ЛАДА"	100,0%
МБУ "Школа № 11"	83,3%
МБУ "Лицей № 19"	87,6%
МБУ "Школа № 28"	85,2%
МБУ "Гимназия № 35"	84,8%
МБУ "Школа № 45"	80,0%
МБУ "Лицей № 51"	85,7%
МБУ "Лицей № 57"	96,7%
МБУ "Лицей № 60"	81,4%
МБУ "Школа № 62"	83,3%
МБУ "Лицей № 67"	85,1%
МБУ "Школа № 90"	80,5%

29 из 75 ОО (38,6%) г.о. Тольятти показали низкий уровень качества знаний (**менее 50%**).

МБУ	Качество, %
МБУ "Школа № 1"	27,3%
МБУ "Школа № 4"	50,0%
МБУ "Школа № 5"	38,7%
МБУ "Школа № 13"	36,1%
МБУ "Школа № 15"	20,0%
МБУ "Школа № 16"	13,8%
МБУ "Школа № 18"	47,4%
МБУ "Школа № 21"	47,5%
МБУ "Школа № 23"	31,3%
МБУ "Школа № 25"	47,4%
МБУ "Школа № 26"	28,6%
МБУ "Школа № 33"	34,8%
МБУ "Школа № 34"	34,6%
МБУ "Гимназия № 38"	48,9%
МБУ "Школа № 43"	5,9%
МБУ "Кадетская школа № 55"	20,0%
МБУ "Школа № 56"	20,8%
МБУ "Школа № 59"	25,0%
МБУ "Школа № 66"	40,0%
МБУ "Школа № 69"	50,0%
МБУ "Школа № 71"	38,6%
МБУ "Школа № 73"	10,0%
МБУ "Школа № 74"	27,5%
МБУ "Школа № 75"	46,9%
МБУ "Школа № 79"	30,4%
МБУ "Школа № 80"	29,0%
МБУ "Школа № 81"	12,0%
МБУ "Школа № 84"	36,8%
МБУ "Школа № 91"	33,3%

Максимальный первичный балл (32 баллов) не набрал никто из обучающихся.

Проблемы

Наименьший (менее 50% от общего количества участников) процент выполнения заданий с кратким ответом №№ **3 (24%), 4 (16%), 5 (9,1%), 17 (48,3%)**

Наименьший (менее 50% от общего количества участников) процент выполнения заданий с развернутым ответом – составное задание № **21 (43,7%), 24 (41,9%), 25 (6,48%), 26 (0,9%)**

№ задания	% выполнения	Характеристика проверяемых умений (менее 50% выполнения)
3	24	Проверяется умение выполнять вычисления и преобразования, уметь использовать приобретённые знания и умения в практической деятельности и повседневной жизни, уметь строить и исследовать простейшие математические модели
4	16	Проверяется умение выполнять вычисления и преобразования, уметь использовать приобретённые знания и умения в практической деятельности и повседневной жизни, уметь строить и исследовать простейшие математические модели
5	9,1	Проверяется умение выполнять вычисления и преобразования, уметь использовать приобретённые знания и умения в

		практической деятельности и повседневной жизни, уметь строить и исследовать простейшие математические модели
17	48,3	Проверяется умение выполнять действия с геометрическими фигурами, координатами и векторами
21	43,7	Проверяется умение выполнять преобразования алгебраических выражений, решать уравнения, неравенства и их системы
24	41,9	Проверяется умение выполнять действия с геометрическими фигурами, координатами и векторами
25	6,48	Проверяется умение проводить доказательные рассуждения при решении задач, оценивать логическую правильность рассуждений, распознавать ошибочные заключения
26	0,9	Проверяется умение выполнять действия с геометрическими фигурами, координатами и векторами

Результаты диагностических работ целесообразно использовать для совершенствования методики преподавания в основной школе, редактирования содержания рабочих программ по математике, планирования коррекционной работы.

Исполнитель:
методист МАОУ ДПО ЦИТ

Ю.В.Лешина

**Информационно-аналитическая справка
по итогам диагностической работы по истории в 10-х классах
МБУ городского округа Тольятти в 2020 году**

Основная цель диагностических работ – получение реальных данных о качестве и результатах обучения, полноте освоения учащимися знаний и навыков, установленных федеральным государственным образовательным стандартом общего образования.

Нормативно-правовое обеспечение:

- Распоряжение министерства образования и науки Самарской области от 31.08.2020 № 682-р «О проведении диагностических проверочных работ по программам основного общего образования для обучающихся 10-х классов общеобразовательных организаций, расположенных на территории Самарской области»;
- Приказ Департамента образования администрации городского округа Тольятти от 09.09.2020 №295-пк/32-1 «Об организации и проведении диагностических проверочных работ по программам основного общего образования для обучающихся 10-х классов на территории городского округа Тольятти»

Диагностическая работа по истории проводилась 28 сентября 2020 г.

Содержание диагностической работы соответствовало Федеральному государственному образовательному стандарту основного общего образования, материалам ОГЭ 2020 года.

Основные результаты выполнения диагностической работы

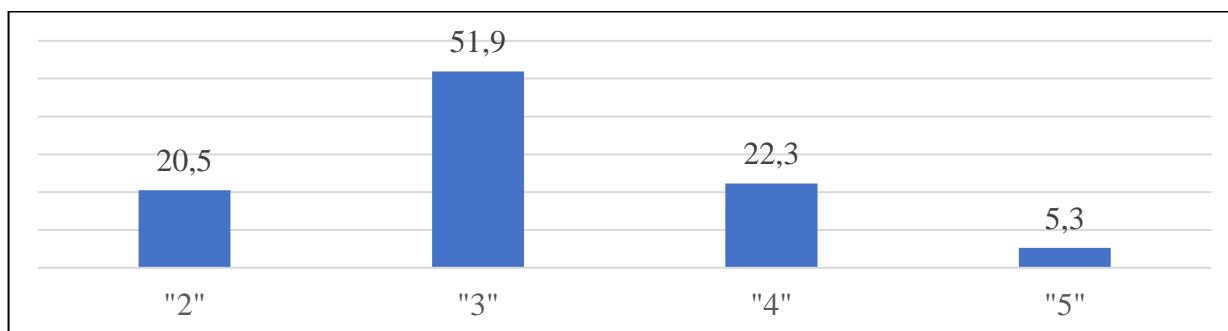
В диагностической работе по истории в 2020 году приняли участие **551** обучающихся 10-х классов из **58** образовательных организаций г.о. Тольятти (90% от запланированного количества обучающихся).

В 11 образовательных организациях явка составила менее 80% от количества запланированных:

МБУ	Количество участников (по плану)	Количество участников (по факту)	Количество неявившихся на экзамен	%
МБУ «Школа № 16»	4	3	1	75,0
МБУ «Школа № 20»	3	2	1	66,7
МБУ «Школа № 25»	4	3	1	75,0
МБУ «Школа № 31»	2	1	1	50,0
МБУ «Школа № 41»	4	3	1	75,0
МБУ «Гимназия № 48»	4	1	3	25,0
МБУ «Школа № 56»	5	3	2	60,0
МБУ «Школа № 59»	3	2	1	66,7
МБУ «Школа № 75»	29	23	6	79,3
МБУ «Школа № 86»	11	8	3	72,7
МБУ «Школа № 94»	3	2	1	66,7

Обучающиеся 10-х классов общеобразовательных организаций г.о. Тольятти по результатам диагностической работы по истории показали следующие результаты:

Отметки, %				Средний балл по 5-балльной шкале	Средний первичный балл
«2»	«3»	«4»	«5»		
20,5%	51,9%	22,3%	5,3%	3,1	15,6



Средний показатель успеваемости – **79,5%**.

Средний показатель качества знаний – **27,6%**.

Уровень обученности – **38,5%**.

Средний первичный балл составил **15,6** из **34** максимально возможных.

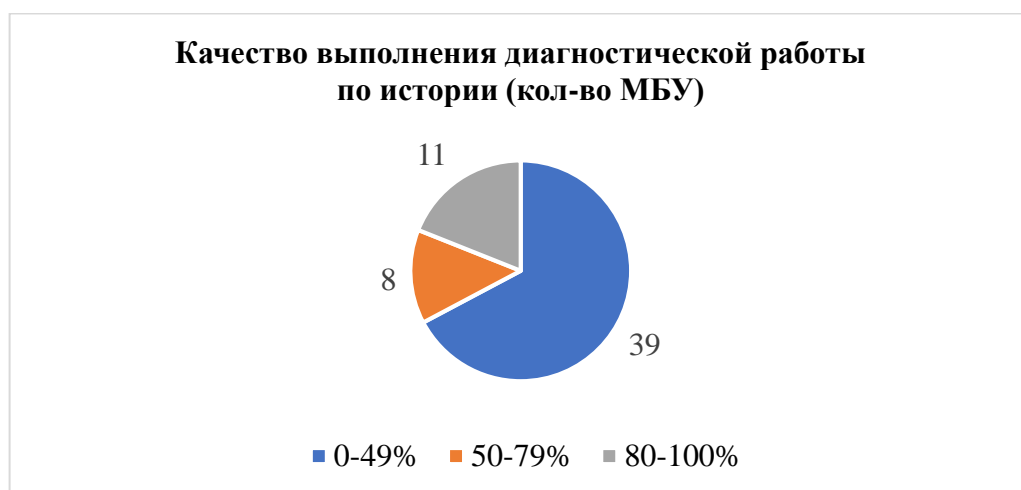
Учащиеся **27 из 58 (46,5%)** ОО г.о. Тольятти показали 100% успеваемость выполнения диагностической работы, то есть выполнили работу **без неудовлетворительных отметок**: МБУ №№ 3, 4, 10, 16, 20, 26, 31, 32, 33, 34, 37, 40, 41, 45, 48, 51, 56, 59, 60, 61, 62, 67, 72, 79, 94, ЧОУ школа "ЛАДА", Православная классическая гимназия.

Самый низкий показатель успеваемости у учащихся 17 ОО:

МБУ	Успеваемость, %
МБУ "Школа № 5"	55,6%
МБОУ "Гимназия № 9"	68,4%
МБУ "Школа № 13"	74,1%
МБУ "Школа № 15"	0,0%
МБУ "Школа № 18"	45,5%
МБУ "Школа № 25"	33,3%
МБУ "Гимназия № 35"	76,9%
МБУ "Гимназия № 39"	75,0%
МБУ "Школа № 71"	30,8%
МБУ "Школа № 73"	60,0%
МБУ "Школа № 74"	46,7%
МБУ "Гимназия № 77"	62,5%
МБУ "Школа № 80"	0,0%
МБУ "Школа № 81"	66,7%
МБУ "Школа № 88"	32,1%
МБУ "Школа № 91"	69,6%
СОШ - филиал Тольяттинской академии управления	66,7%

Шкала оценки уровня качества выполнения диагностических работ

- 0% - 49% - низкий уровень;
- 50% - 79% - средний уровень;
- 80% - 100% - высокий уровень;



Высокий уровень качества знаний при выполнении диагностической работы (**80% и более**) показали учащиеся 11 ОО:

МБУ	Качество, %
МБУ "Лицей № 6"	100,0%
ЧОУ школа "ЛАДА"	100,0%
МБУ "Школа № 33"	100,0%
МБУ "Школа № 34"	100,0%
МБУ "Школа № 40"	100,0%
МБУ "Школа № 45"	100,0%
МБУ "Лицей № 51"	100,0%
МБУ "Школа № 61"	81,8%
МБУ "Школа № 62"	90,9%
МБУ "Лицей № 67"	100,0%
МБУ "Школа № 72"	100,0%

40 из 58 ОО (68,9%) г.о. Тольятти показали низкий уровень качества знаний (**менее 50%**).

МБУ	Качество, %
МБУ "Школа № 1"	20,0%
МБУ "Школа № 5"	0,0%
МБОУ "Гимназия № 9"	15,8%
МБУ "Школа № 10"	0,0%
МБУ "Школа № 13"	25,9%
МБУ "Школа № 15"	0,0%
МБУ "Школа № 16"	33,3%
МБУ "Школа № 18"	0,0%
МБУ "Лицей № 19"	31,8%
МБУ "Школа № 20"	0,0%
МБУ "Школа № 21"	0,0%
МБУ "Школа № 23"	9,1%

МБУ "Школа № 25"	0,0%
МБУ "Школа № 26"	33,3%
МБУ "Школа № 31"	0,0%
МБУ "Гимназия № 35"	23,1%
МБУ "Лицей № 37"	0,0%
МБУ "Гимназия № 38"	22,2%
МБУ "Гимназия № 39"	20,8%
МБУ "Школа № 41"	33,3%
МБУ "Гимназия № 48"	0,0%
МБУ "Кадетская школа № 55"	0,0%
МБУ "Школа № 56"	33,3%
МБУ "Школа № 58"	13,3%
МБУ "Школа № 59"	0,0%
МБУ "Лицей № 60"	37,5%
МБУ "Школа № 71"	7,7%
МБУ "Школа № 73"	0,0%
МБУ "Школа № 74"	0,0%
МБУ "Школа № 75"	21,7%
МБУ "Гимназия № 77"	6,3%
МБУ "Школа № 80"	0,0%
МБУ "Школа № 81"	0,0%
МБУ "Школа № 82"	41,2%
МБУ "Школа № 86"	0,0%
МБУ "Школа № 88"	0,0%
МБУ "Школа № 91"	13,0%
МБУ "Школа № 93"	21,4%
СОШ - филиал Тольяттинской академии управления	16,7%

Максимальный первичный балл (34 балла) не набрал никто из обучающихся.

Проблемы

Наименьший (менее 50% от общего количества участников) процент выполнения заданий с кратким ответом №№ **2 (47%), 5 (39,6%), 9 (43,6%), 11 (39,4%)**.

Наименьший (менее 50% от общего количества участников) процент выполнения заданий с развернутым ответом № **15 (48,8%), 17 (37,4%), 18 (35,2%), 19 (19,8%), 20 (24,7%), 21 (26,9%)**.

№ задания	% выполнения	Характеристика проверяемых умений (менее 50% выполнения)
2	47	Умение определять последовательность и длительность важнейших событий отечественной и всеобщей истории.
5	39,6	Умение объяснять смысл изученных исторических понятий и терминов.
9	43,6	Умение работать с исторической картой на примере одного из периодов истории России с древнейших времён до 1914.
11	39,4	Умение использовать данные различных исторических и современных источников (текста; схем; иллюстративного,

		статистического материала) при ответе на вопросы, решении различных учебных задач; умение сравнивать свидетельства разных источников.
15	48,8	Умение использовать данные различных исторических и современных источников (текста; схем; иллюстративного, статистического материала) при ответе на вопросы, решении различных учебных задач; умение сравнивать свидетельства разных источников.
17	37,4	Умение использовать данные различных исторических и современных источников (текста; схем; иллюстративного, статистического материала) при ответе на вопросы, решении различных учебных задач; умение сравнивать свидетельства разных источников.
18	35,2	Умение определять причины и следствия важнейших исторических событий.
19	19,8	Умение использовать данные различных исторических и современных источников (текста; схем; иллюстративного, статистического материала) при ответе на вопросы, решении различных учебных задач; умение сравнивать свидетельства разных источников.
20	24,7	Умение выявлять общности и различия сравниваемых исторических событий и явлений.
21	26,9	Умение соотнести общие исторические процессы и отдельные факты (анализ исторической ситуации).

Результаты диагностических работ целесообразно использовать для совершенствования методики преподавания в основной школе, редактирования содержания рабочих программ по истории, планирования коррекционной работы.

Исполнитель:
старший методист МАОУ ДПО ЦИТ

Т.В. Комиссарова

**Информационно-аналитическая справка
по итогам диагностической работы по физике в 10-х классах
МБУ городского округа Тольятти в 2020 году**

Основная цель диагностических работ – получение реальных данных о качестве и результатах обучения, полноте освоения учащимися знаний и навыков, установленных федеральным государственным образовательным стандартом общего образования.

Нормативно-правовое обеспечение:

- Распоряжение министерства образования и науки Самарской области от 31.08.2020 № 682-р «О проведении диагностических проверочных работ по программам основного общего образования для обучающихся 10-х классов общеобразовательных организаций, расположенных на территории Самарской области»;
- Приказ Департамента образования администрации городского округа Тольятти от 09.09.2020 №295-пк/32-1 «Об организации и проведении диагностических проверочных работ по программам основного общего образования для обучающихся 10-х классов на территории городского округа Тольятти»

Диагностическая работа по физике проводилась 18 сентября 2020 г.

Содержание диагностической работы соответствовало Федеральному государственному образовательному стандарту основного общего образования, материалам ОГЭ 2020 года.

Основные результаты выполнения диагностической работы

В диагностической работе по физике в 2020 году приняли участие **863** обучающихся 10-х классов из **70** общеобразовательных организаций (далее ОО) г.о. Тольятти (**86,1%** от запланированного количества обучающихся).

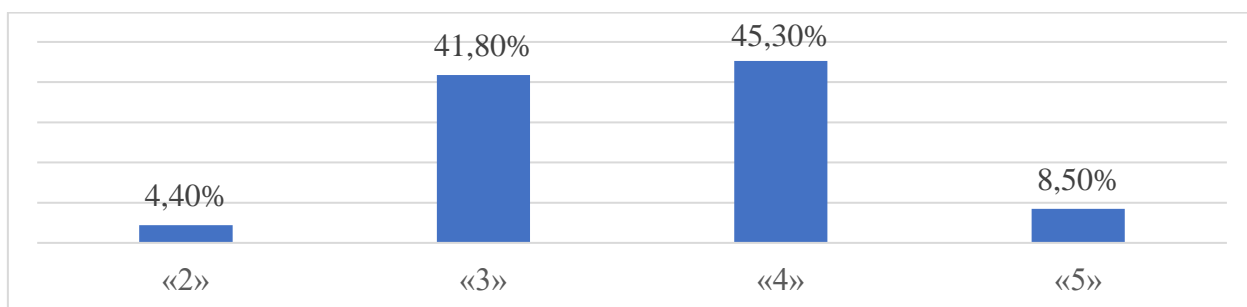
В **16** общеобразовательных организациях **явка** составила **менее 80%** от количества запланированных:

МБУ	Количество участников (по плану)	Количество участников (по факту)	Количество неявившихся на экзамен	%
МБУ «Школа № 1»	15	10	5	66,7
МБОУ «Гимназия № 9»	25	17	8	68,0
МБУ «Школа № 11»	5	2	3	40,0
МБУ «Школа № 14»	4	3	1	75,0
МБУ «Лицей № 19»	26	18	8	69,2
МБУ «Школа № 20»	9	6	3	66,7
МБУ «Школа № 28»	6	4	2	66,7
МБУ «Школа № 33»	3	2	1	66,7
МБУ «Гимназия № 39»	24	19	5	79,2
МБУ «Школа № 41»	14	11	3	78,6
МБУ «Лицей № 57»	65	44	21	67,7
МБУ «Школа № 59»	10	7	3	70,0
МБУ «Школа № 61»	13	10	3	76,9
МБУ «Школа № 70»	29	23	6	79,3
МБУ «Школа № 79»	4	3	1	75,0

ЧОУ СОШ "Общеобразовательный центр "Школа"	2	1	1	50,0
--	---	---	---	------

Обучающиеся 10-х классов общеобразовательных организаций г.о. Тольятти по результатам диагностической работы по физике показали следующие результаты:

Отметки, %				Средний балл по 5-балльной шкале	Средний первичный балл
«2»	«3»	«4»	«5»		
4,4%	41,8%	45,3%	8,5%	3,6	22,7



Средний показатель успеваемости – **95,6%**.

Средний показатель качества знаний – **53,8%**.

Уровень обученности – **53,2%**.

Средний первичный балл составил **22,7** из **43** максимально возможных.

Учащиеся **50 из 70 (71,4%)** ОО г.о. Тольятти показали 100% успеваемость выполнения диагностической работы, то есть выполнили работу **без неудовлетворительных отметок**: МБУ №№ 1, 2, 5, 9, 11, 14, 15, 18, 19, 20, 21, 23, 26, 28, 31, 32, 33, 34, 37, 38, 39, 40, 41, 44, 45, 47, 48, 51, 56, 57, 58, 60, 61, 602, 67, 69, 70, 72, 75, 79, 86, 88, 89, 91, 94, Школа имени С.П. Королева, ЧОУ школа "ЛАДА", НОУ "Общеобразовательный центр "Школа", СОШ-филиал Тольяттинской академии управления, Православная классическая гимназия.

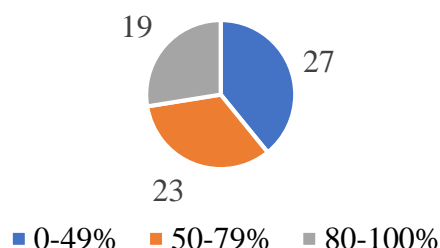
Самый низкий показатель успеваемости у учащихся **5** ОО:

МБУ	Успеваемость, %
МБУ "Школа № 4"	60,0%
МБУ "Школа № 16"	66,7%
МБУ "Школа № 66"	50,0%
МБУ "Школа № 80"	58,8%
МБУ "Школа № 84"	60,0%

Шкала оценки уровня качества выполнения диагностических работ

- 0% - 49% - низкий уровень;
- 50% - 79% - средний уровень;
- 80% - 100% - высокий уровень;

**Качество выполнения диагностической работы
по физике (кол-во МБУ)**



Высокий уровень качества знаний при выполнении диагностической работы (**80% и более**) показали учащиеся **19** ОО:

МБУ	Качество, %
МБУ "Лицей № 6"	80,8%
ЧОУ школа "ЛАДА"	100,0%
МБУ "Школа № 11"	100,0%
МБУ "Школа № 14"	100,0%
МБУ "Школа № 18"	83,3%
МБУ "Лицей № 19"	83,3%
МБУ "Школа № 31"	100,0%
МБУ "Лицей № 37"	90,0%
МБУ "Гимназия № 38"	100,0%
ЧОУ СОШ "Общеобразовательный центр "Школа"	100,0%
МБУ "Школа № 45"	90,9%
МБУ "Лицей № 57"	93,2%
МБУ "Школа № 61"	80,0%
МБУ "Школа № 62"	100,0%
МБУ "Лицей № 67"	88,2%
МБУ "Школа № 69"	100,0%
МБУ "Школа № 70"	100,0%
МБУ "Школа № 94"	83,3%
Православная классическая гимназия	100,0%

27 из 70 ОО (**38,6%**) г.о. Тольятти показали низкий уровень качества знаний (**менее 50%**).

МБУ	Качество, %
МБУ "Школа № 1"	40,0%
МБУ "Школа № 4"	20,0%
МБУ "Школа № 5"	46,2%
МБУ "Школа № 10"	38,9%
МБУ "Школа № 13"	23,5%
МБУ "Школа № 15"	0,0%
МБУ "Школа № 16"	0,0%
МБУ "Школа № 25"	18,2%
МБУ "Школа № 26"	20,0%
МБУ "Школа № 32"	37,5%
МБУ "Кадетская школа № 55"	36,4%
МБУ "Школа № 59"	42,9%
МБУ "Лицей № 60"	25,0%

МБУ "Школа № 66"	0,0%
МБУ "Школа № 71"	27,8%
МБУ "Школа № 74"	4,8%
МБУ "Лицей № 76"	47,1%
МБУ "Гимназия № 77"	12,5%
МБУ "Школа № 79"	0,0%
МБУ "Школа № 80"	17,6%
МБУ "Школа № 81"	0,0%
МБУ "Школа № 82"	13,6%
МБУ "Школа № 84"	6,7%
МБУ "Школа № 86"	37,5%
МБУ "Школа № 88"	8,3%
МБУ "Школа № 90"	37,0%
МБУ "Школа № 93"	44,4%

Максимальный первичный балл (43 балла) не набрал никто из обучающихся.

Проблемы

Наименьший (менее 50% от общего количества участников) процент выполнения заданий с кратким ответом №№ **6 (37,9%), 19 (42,1%)**.

Наименьший (менее 50% от общего количества участников) процент выполнения заданий с развернутым ответом № **23 (49,5%), 24 (25,4%), 25 (18,2%)**.

№ задания	% выполнения	Характеристика проверяемых умений (менее 50% выполнения)
6	37,9	Вычислять значение величины при анализе явлений с использованием законов и формул
19	42,1	Умение работать с текстами физического содержания: интерпретировать информацию физического содержания, отвечать на вопросы с использованием явно и неявно заданной информации; преобразовывать информацию из одной знаковой системы в другую.
23	49,5	Умение решать расчётные задачи, используя законы и формулы, связывающие физические величины
24	25,4	Умение решать расчётные задачи, используя законы и формулы, связывающие физические величины (комбинированная задача).
25	18,2	Умение решать расчётные задачи, используя законы и формулы, связывающие физические величины (комбинированная задача).

Результаты диагностических работ целесообразно использовать для совершенствования методики преподавания в основной школе, редактирования содержания рабочих программ по физике, планирования коррекционной работы.

Исполнитель:
старший методист МАОУ ДПО ЦИТ

Т.В. Комиссарова

**Информационно-аналитическая справка
по итогам диагностической работы по литературе в 10-х классах
МБУ городского округа Тольятти в 2020 году**

Основная цель диагностических работ – получение реальных данных о качестве и результатах обучения, полноте освоения учащимися знаний и навыков, установленных федеральным государственным образовательным стандартом общего образования.

Нормативно-правовое обеспечение:

- Распоряжение министерства образования и науки Самарской области от 31.08.2020 № 682-р «О проведении диагностических проверочных работ по программам основного общего образования для обучающихся 10-х классов общеобразовательных организаций, расположенных на территории Самарской области»;
- Приказ Департамента образования администрации городского округа Тольятти от 09.09.2020 №295-пк/32-1 «Об организации и проведении диагностических проверочных работ по программам основного общего образования для обучающихся 10-х классов на территории городского округа Тольятти»

Диагностическая работа по литературе проводилась 18 сентября 2020 г.

Содержание диагностической работы соответствовало Федеральному государственному образовательному стандарту основного общего образования, материалам ОГЭ 2020 года.

Основные результаты выполнения диагностической работы

В диагностической работе по литературе в 2020 году приняли участие **117** обучающихся 10-х классов из **33** образовательных организаций г.о. Тольятти (84,8% от запланированного количества обучающихся).

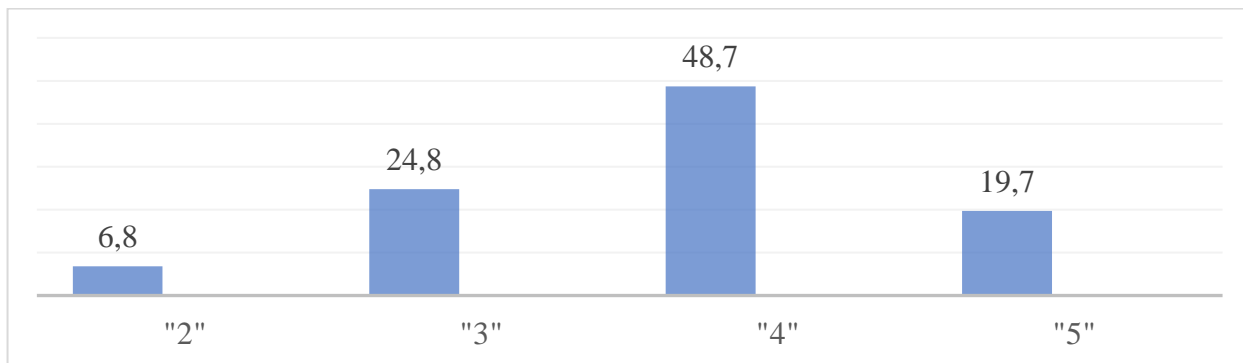
В 9 образовательных организациях явка составила менее 80% от количества запланированных:

МБУ	Количество участников (по плану)	Количество участников (по факту)	Количество неявившихся на экзамен	%
МБОУ «Гимназия № 9»	15	11	4	73,3
МБУ «Школа № 14»	5	4	1	80
МБУ «Гимназия № 39»	11	7	4	63,6
МБУ «Школа № 41»	3	2	1	66,6
МБУ «Школа № 79»	5	2	3	40
МБУ «Школа № 81»	4	3	1	75
МБУ «Школа № 89»	4	3	1	75
МБУ «Школа № 90»	3	2	1	66,6
Православная классическая гимназия	5	2	3	40

Обучающиеся 10-х классов общеобразовательных организаций г.о. Тольятти по результатам диагностической работы по литературе показали следующие результаты:

Отметки, %				Средний балл по 5-балльной шкале	Средний первичный балл
«2»	«3»	«4»	«5»		

6,8%	24,8%	48,7%	19,7%	3,8	24,9
------	-------	-------	-------	-----	------



Средний показатель успеваемости – **93,2%**.

Средний показатель качества знаний – **68,4%**.

Уровень обученности – **61,9%**.

Средний первичный балл составил **24,9** из **39** максимально возможных.

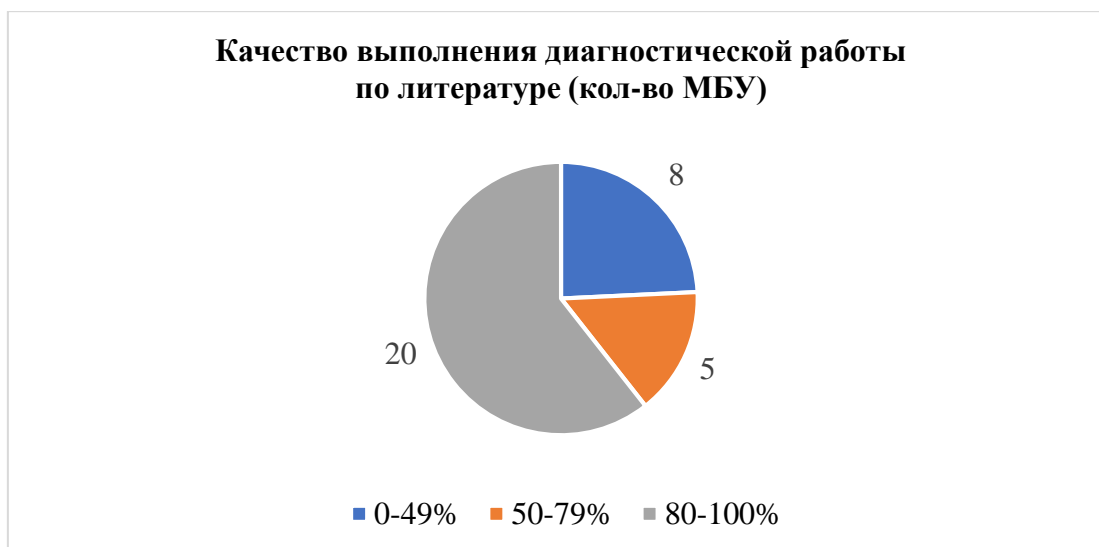
Учащиеся 27 из 33 (81%) МБУ г.о. Тольятти показали 100% успеваемость выполнения диагностической работы, то есть выполнили работу без неудовлетворительных отметок: МБУ №№ 4, 6, 10, 11, 13, 15, 18, 33, 37, 38, 39, 41, 44, 45, 47, 51, 66, 69, 72, 79, 89, 90, 94, Школа имени С.П. Королева, НОУ "Общеобразовательный центр "Школа", Православная классическая гимназия, СОШ - филиал Тольяттинской академии управления

Самый низкий показатель успеваемости у учащихся **3** МБУ:

МБУ	Успеваемость, %
МБУ "Школа № 14"	50,0%
МБУ "Школа № 61"	75,0%
МБУ "Школа № 81"	33,3%

Шкала оценки уровня качества выполнения диагностических работ

- 0% - 49% - низкий уровень;
- 50% - 79% - средний уровень;
- 80% - 100% - высокий уровень;



Высокий уровень качества знаний при выполнении диагностической работы (**80% и более**) показали учащиеся **20** МБУ:

МБУ	Качество, %
МБУ "Школа № 4"	100,0%
МБУ "Лицей № 6"	100,0%
МБУ "Школа № 10"	100,0%
МБУ "Школа № 11"	100,0%
МБУ "Школа № 13"	100,0%
МБУ "Школа № 15"	100,0%
МБУ "Школа № 18"	100,0%
МБУ "Школа № 33"	100,0%
МБУ "Лицей № 37"	100,0%
МБУ "Гимназия № 38"	100,0%
МБУ "Гимназия № 39"	85,7%
МБУ "Школа № 41"	100,0%
ЧОУ СОШ "Общеобразовательный центр "Школа"	100,0%
МБУ "Школа имени С.П. Королёва"	100,0%
МБУ "Школа № 72"	100,0%
МБУ "Школа № 79"	100,0%
МБУ "Школа № 90"	100,0%
МБУ "Школа № 94"	85,7%
СОШ - филиал Тольяттинской академии управления	100,0%
Православная классическая гимназия	100,0%

8 из 33 МБУ (24,2%) г.о. Тольятти показали низкий уровень качества знаний (**менее 50%**).

МБУ	Качество, %
МБУ "Школа № 14"	25,0%
МБУ "Школа № 44"	0,0%
МБУ "Школа № 45"	0,0%
МБУ "Школа № 47"	25,0%
МБУ "Гимназия № 48"	28,6%
МБУ "Школа № 66"	0,0%
МБУ "Школа № 81"	0,0%
МБУ "Школа № 89"	33,3%

Максимальный первичный балл (39 баллов) не набрал никто из обучающихся.

Результаты диагностических работ целесообразно использовать для совершенствования методики преподавания в основной школе, редактирования содержания рабочих программ по литературе, планирования коррекционной работы.

Исполнитель:
методист МАОУ ДПО ЦИТ

Ю.В.Лешина

**Информационно-аналитическая справка
по итогам диагностической работы по химии в 10-х классах
МБУ городского округа Тольятти в 2020 году**

Основная цель диагностических работ – получение реальных данных о качестве и результатах обучения, полноте освоения учащимися знаний и навыков, установленных федеральным государственным образовательным стандартом общего образования.

Нормативно-правовое обеспечение:

- Распоряжение министерства образования и науки Самарской области от 31.08.2020 № 682-р «О проведении диагностических проверочных работ по программам основного общего образования для обучающихся 10-х классов общеобразовательных организаций, расположенных на территории Самарской области»;
- Приказ Департамента образования администрации городского округа Тольятти от 09.09.2020 №295-пк/32-1 «Об организации и проведении диагностических проверочных работ по программам основного общего образования для обучающихся 10-х классов на территории городского округа Тольятти»

Диагностическая работа по химии проводилась 23 сентября 2020 г.

Содержание диагностической работы соответствовало Федеральному государственному образовательному стандарту основного общего образования, материалам ОГЭ 2020 года.

Основные результаты выполнения диагностической работы

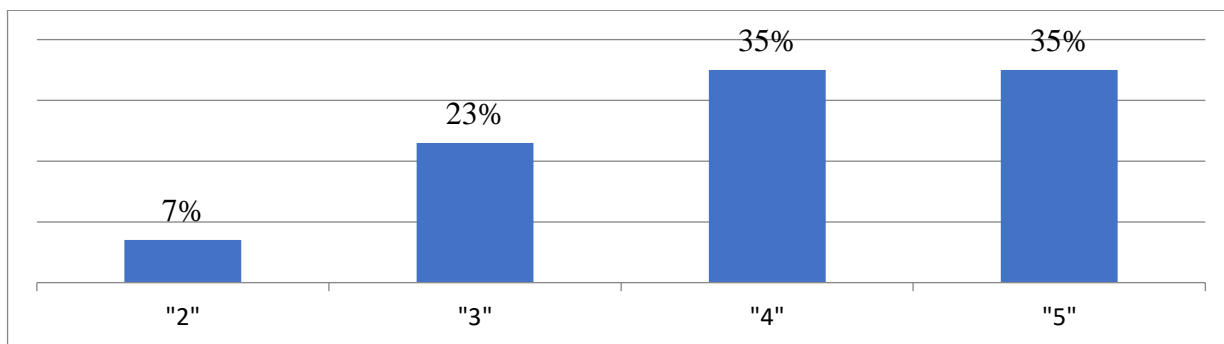
В диагностической работе по химии в 2020 году приняли участие **443** обучающихся 10-х классов из **57** образовательных организаций г.о. Тольятти (89,1% от запланированного количества обучающихся).

В 5 образовательных организациях явка составила менее 80% от количества запланированных:

МБУ	Количество участников (по плану)	Количество участников (по факту)	Количество неявившихся на экзамен	% явки
МБУ «Школа № 21»	13	10	3	76,9
МБУ «Школа № 25»	5	3	2	60,0
МБУ «Гимназия № 39»	25	17	8	68,0
МБУ Школа им. Королева	4	2	2	50,0
МБУ «Лицей № 57»	18	13	5	72,2

Обучающиеся 10-х классов общеобразовательных организаций г.о. Тольятти по результатам диагностической работы по химии показали следующие результаты:

Отметки, %				Средний балл по 5-балльной шкале	Средний первичный балл
«2»	«3»	«4»	«5»		
7,0%	23,0%	35,0%	35,0%	4,0	25,6



Средний показатель успеваемости – **93%**.

Средний показатель качества знаний – **70%**.

Уровень обученности – **67,1%**.

Средний первичный балл составил **25,6** из **40** максимально возможных.

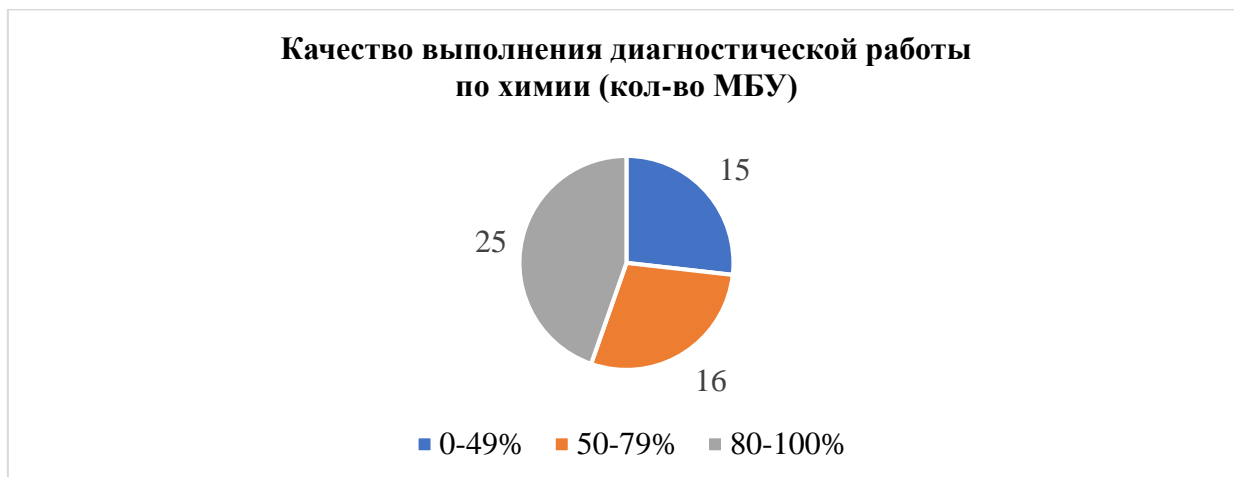
Учащиеся **40 из 57 (70%)** МБУ г.о. Тольятти показали 100% успеваемость выполнения диагностической работы, то есть выполнили работу **без неудовлетворительных отметок**: МБУ №№ 3, 4, 11, 14, 16, 20, 21, 23, 25, 26, 28, 33, 35, 37, 38, 39, 40, 45, 48, 51, 57, 59, 66, 67, 69, 70, 71, 75, 79, 86, 89, 90, 91, 93, 94, Школа имени С.П. Королева, ЧОУ школа "ЛАДА", ЧОУ СОШ "Общеобразовательный центр "Школа", СОШ - филиал Тольяттинской академии управления, Православная классическая гимназия

Самый низкий показатель успеваемости у учащихся 8 МБУ:

МБУ	Успеваемость, %
МБОУ "Гимназия № 9"	60,0%
МБУ "Школа № 13"	55,6%
МБУ "Школа № 15"	0,0%
МБУ "Кадетская школа № 55"	50,0%
МБУ "Школа № 56"	0,0%
МБУ "Школа № 81"	0,0%
МБУ "Школа № 82"	71,4%
МБУ "Школа № 88"	68,8%

Шкала оценки уровня качества выполнения диагностических работ

- 0% - 49% - низкий уровень;
- 50% - 79% - средний уровень;
- 80% - 100% - высокий уровень;



Высокий уровень качества знаний при выполнении диагностической работы (**80% и более**) показали учащиеся 25 МБУ:

МБУ	Качество, %
МБУ "Школа № 4"	100,0%
ЧОУ школа "ЛАДА"	100,0%
МБУ "Школа № 14"	100,0%
МБУ "Школа № 20"	100,0%
МБУ "Школа № 25"	100,0%
МБУ "Школа № 26"	100,0%
МБУ "Школа № 28"	100,0%
МБУ "Гимназия № 35"	96,9%
МБУ "Гимназия № 38"	100,0%
МБУ "Школа № 40"	100,0%
МБУ "Школа № 41"	82,1%
ЧОУ СОШ "Общеобразовательный центр "Школа"	100,0%
МБУ "Школа № 45"	100,0%
МБУ "Школа имени С.П. Королёва"	100,0%
МБУ "Лицей № 57"	100,0%
МБУ "Школа № 66"	100,0%
МБУ "Лицей № 67"	100,0%
МБУ "Школа № 75"	88,9%
МБУ "Гимназия № 77"	84,6%
МБУ "Школа № 79"	100,0%
МБУ "Школа № 89"	92,3%
МБУ "Школа № 90"	87,5%
МБУ "Школа № 93"	91,7%
МБУ "Школа № 94"	100,0%
СОШ - филиал Тольяттинской академии управления	100,0%

15 из 57 МБУ (26%) г.о. Тольятти показали низкий уровень качества знаний (**менее 50%**).

МБУ	Качество, %
МБУ "Школа № 5"	30,4%
МБОУ "Гимназия № 9"	20,0%
МБУ "Школа № 10"	40,0%
МБУ "Школа № 11"	0,0%
МБУ "Школа № 13"	22,2%
МБУ "Школа № 15"	0,0%
МБУ "Школа № 16"	0,0%
МБУ "Школа № 23"	33,3%
МБУ "Школа № 33"	0,0%
МБУ "Кадетская школа № 55"	0,0%
МБУ "Школа № 56"	0,0%
МБУ "Школа № 58"	42,9%
МБУ "Школа № 81"	0,0%
МБУ "Школа № 82"	35,7%
Православная классическая гимназия	0,0%

Максимальный первичный балл (40 баллов) набрали 3 обучающихся (МБУ №89 – 2 чел., МБУ №90).

Проблемы

Наименьший (менее 50% от общего количества участников) процент выполнения заданий № 18 (49,4%).

№ задания	% выполнения	Характеристика проверяемых умений (менее 50% выполнения)
18	49,4	Проверяются умения прогнозировать возможность протекания химических реакций и состав образующихся продуктов реакций, описывать признаки их протекания, определять реактивы необходимые для проведения качественных реакций

Результаты диагностических работ целесообразно использовать для совершенствования методики преподавания в основной школе, редактирования содержания рабочих программ по химии, планирования коррекционной работы.

Исполнитель:
заместитель директора МАОУ ДПО ЦИТ

И.П. Герасимова

**Информационно-аналитическая справка
по итогам диагностической работы по обществознанию в 10-х классах
МБУ городского округа Тольятти в 2020 году**

Основная цель диагностических работ – получение реальных данных о качестве и результатах обучения, полноте освоения учащимися знаний и навыков, установленных федеральным государственным образовательным стандартом общего образования.

Нормативно-правовое обеспечение:

- Распоряжение министерства образования и науки Самарской области от 31.08.2020 № 682-р «О проведении диагностических проверочных работ по программам основного общего образования для обучающихся 10-х классов общеобразовательных организаций, расположенных на территории Самарской области»;
- Приказ Департамента образования администрации городского округа Тольятти от 09.09.2020 №295-пк/32-1 «Об организации и проведении диагностических проверочных работ по программам основного общего образования для обучающихся 10-х классов на территории городского округа Тольятти»

Диагностическая работа по обществознанию проводилась 21 сентября 2020 г.

Содержание диагностической работы соответствовало Федеральному государственному образовательному стандарту основного общего образования, материалам ОГЭ 2020 года.

Основные результаты выполнения диагностической работы

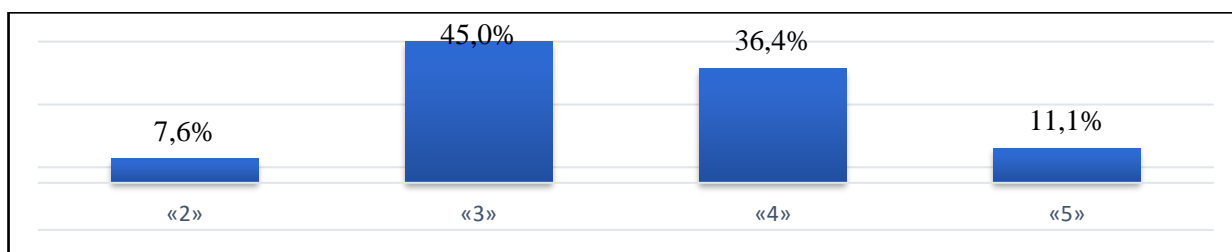
В диагностической работе по обществознанию в 2020 году приняли участие **1257** обучающихся 10-х классов из **73** образовательных организаций г.о. Тольятти (86,6% от запланированного количества обучающихся).

В 12 образовательных организациях явка составила менее 80% от количества запланированных:

МБУ	Количество участников (по плану)	Количество участников (по факту)	Количество неявившихся на экзамен	%
МБУ «Школа № 4»	6	3	3	50,0
МБУ «Школа № 11»	13	10	3	76,9
МБУ «Школа № 15»	12	9	3	75,0
МБУ «Школа № 16»	16	12	4	75,0
МБУ «Школа № 18»	10	7	3	70,0
МБУ «Школа № 20»	19	15	4	78,9
МБУ «Школа № 25»	4	2	2	50,0
МБУ «Школа № 34»	15	11	4	73,3
МБУ «Школа № 56»	32	19	13	59,4
МБУ «Школа № 58»	17	13	4	76,5
МБУ «Лицей № 67»	30	23	7	76,7
ЧОУ СОШ "Общеобразовательный центр "Школа"	7	5	2	71,4

Обучающиеся 10-х классов общеобразовательных организаций г.о. Тольятти по результатам диагностической работы по обществознанию показали следующие результаты:

Отметки, %				Средний балл по 5-балльной шкале	Средний первичный балл
«2»	«3»	«4»	«5»		
7,6%	45,0%	36,4%	11,1%	3,5	22,1



Средний показатель успеваемости – **92,4%**.

Средний показатель качества знаний – **47,4%**.

Уровень обученности – **50,8%**.

Средний первичный балл составил **22,1** из **35** максимально возможных.

Учащиеся **34 из 73 (46,6%)** МБУ г.о. Тольятти показали 100% успеваемость выполнения диагностической работы, то есть выполнили работу **без неудовлетворительных отметок**: МБУ №№ 3, 4, 10, 11, 13, 25, 26, 28, 33, 34, 35, 37, 38, 39, 40, 43, 46, 47, 48, 51, 58, 60, 69, 70, 72, 76, 86, 89, 90, 94, Школа имени С.П. Королева, ЧОУ школа "ЛАДА", НОУ "Общеобразовательный центр "Школа", ЧОУ «Радиянт».

Самый низкий показатель успеваемости у учащихся 8 МБУ:

МБУ	Успеваемость, %
МБУ "Школа № 73"	40,0%
МБУ "Школа № 15"	55,6%
МБУ "Школа № 16"	58,3%
МБУ "Школа № 81"	66,7%
МБУ "Школа № 18"	71,4%
МБУ "Школа № 44"	73,1%
МБУ "Школа № 56"	73,7%
МБУ "Школа № 66"	75,0%

Шкала оценки уровня качества выполнения диагностических работ

- 0% - 49% - низкий уровень;
- 50% - 79% - средний уровень;
- 80% - 100% - высокий уровень;



Высокий уровень качества знаний при выполнении диагностической работы (**80% и более**) показали учащиеся 7 МБУ:

МБУ	Качество, %
ЧОУ школа "ЛАДА"	100,0%
МБУ "Школа № 28"	100,0%
МБУ "Школа № 47"	100,0%
МБУ "Школа № 94"	100,0%
МБУ "Школа № 72"	92,3%
МБУ "Школа № 70"	85,7%
МБУ "Школа № 11"	80,0%

41 из 73 МБУ (56,2%) г.о. Тольятти показали низкий уровень качества знаний (**менее 50%**).

МБУ	Качество, %
МБУ "Школа № 73"	0,0%
МБУ "Школа № 15"	0,0%
МБУ "Школа № 4"	0,0%
МБУ "Школа № 25"	0,0%
ЧОУ школа "Радиянт"	0,0%
МБУ "Школа № 81"	13,3%
МБУ "Школа № 20"	13,3%
МБУ "Лицей № 19"	13,6%
МБУ "Школа № 44"	15,4%
МБУ "Школа № 80"	15,4%
МБУ "Школа № 16"	16,7%
МБУ "Школа № 34"	18,2%
МБУ "Школа № 82"	19,1%
МБУ "Школа № 14"	20,0%
МБУ "Школа № 74"	25,0%
МБУ "Школа № 88"	26,7%
МБУ "Школа № 91"	27,0%
МБУ "Кадетская школа № 55"	27,3%
МБУ "Школа № 18"	28,6%
МБУ "Школа № 84"	29,2%
МБУ "Школа № 86"	29,4%
МБУ "Школа № 13"	29,6%
МБУ "Школа № 5"	30,0%
МБУ "Школа № 71"	31,3%
МБУ "Школа № 56"	31,6%
МБУ "Школа № 31"	33,3%
МБУ "Школа № 79"	33,3%
МБУ "Лицей № 6"	35,0%
МБУ "Школа № 59"	35,3%
МБУ "Школа № 66"	37,5%
МБУ "Школа № 1"	37,5%
МБУ "Школа № 41"	37,5%
МБУ "Школа № 33"	37,5%
МБУ "Школа № 10"	40,0%
МБУ "Школа № 61"	41,2%
МБУ "Школа № 23"	41,7%
МБУ "Гимназия № 38"	41,9%
Православная классическая гимназия	44,4%

МБУ "Школа № 90"	46,2%
МБУ "Гимназия № 48"	47,1%
МБУ "Школа № 46"	47,4%

Максимальный первичный балл (35 баллов) не набрал никто из обучающихся.

Проблемы

Наименьший (менее 50% от общего количества участников) процент выполнения заданий с кратким ответом №№ 15 (41,4%).

Наименьший (менее 50% от общего количества участников) процент выполнения заданий с развернутым ответом – составное задание № 21-24 (16,2%).

№ задания	% выполнения	Характеристика проверяемых умений (менее 50% выполнения)
15	41,4	Проверяется умение объяснять взаимосвязи изученных социальных объектов (включая взаимодействия общества и природы, человека и общества, сфер общественной жизни, гражданина и государства)
21-24	16,2	Направлены на проверку следующих умений: осуществлять поиск социальной информации по заданной теме в различных её источниках (материалах СМИ, учебном тексте, других адаптированных источниках, статистических материалах, носителях аудиовизуальной информации и т.п.) (задания 21–23); составлять на их основе план (задание 21); приводить примеры (в том числе моделировать ситуации) социальных объектов, явлений, процессов определённого типа, их структурных элементов и проявлений основных функций разных типов социальных отношений и ситуаций, регулируемых различными видами социальных норм деятельности людей в разных сферах (задание 23); анализировать, обобщать, систематизировать и конкретизировать социальную информацию из адаптированных источников, умения соотносить её с собственными знаниями (задание 24).

Результаты диагностических работ целесообразно использовать для совершенствования методики преподавания в основной школе, редактирования содержания рабочих программ по обществознанию, планирования коррекционной работы.

Исполнитель:
старший методист МАОУ ДПО ЦИТ

Т.В. Комиссарова

**Информационно-аналитическая справка
по итогам диагностической работы по английскому языку в 10-х классах
МБУ городского округа Тольятти в 2020 году**

Основная цель диагностических работ – получение реальных данных о качестве и результатах обучения, полноте освоения учащимися знаний и навыков, установленных федеральным государственным образовательным стандартом общего образования.

Нормативно-правовое обеспечение:

- Распоряжение министерства образования и науки Самарской области от 31.08.2020 № 682-р «О проведении диагностических проверочных работ по программам основного общего образования для обучающихся 10-х классов общеобразовательных организаций, расположенных на территории Самарской области»;
- Приказ Департамента образования администрации городского округа Тольятти от 09.09.2020 №295-пк/32-1 «Об организации и проведении диагностических проверочных работ по программам основного общего образования для обучающихся 10-х классов на территории городского округа Тольятти»

Диагностическая работа по английскому языку проводилась 25 сентября 2020 г.

Содержание диагностической работы соответствовало Федеральному государственному образовательному стандарту основного общего образования, материалам ОГЭ 2020 года.

Основные результаты выполнения диагностической работы

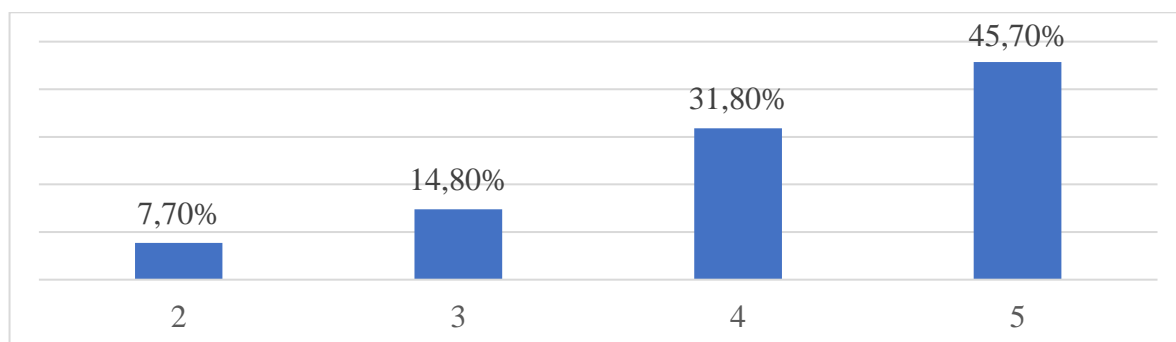
В диагностической работе по английскому языку в 2020 году приняли участие **418** обучающихся 10-х классов из 49 образовательных организаций г.о. Тольятти (84,8% от запланированного количества обучающихся).

В 15 образовательных организациях явка составила менее 80% от количества запланированных:

МБУ	Количество участников (по плану)	Количество участников (по факту)	Количество неявившихся на экзамен	%
МБОУ «Гимназия № 9»	38	30	8	78,9
МБУ «Школа № 11»	3	2	1	66,7
МБУ «Школа № 16»	6	4	2	66,7
МБУ «Лицей № 19»	28	21	7	75,0
МБУ «Школа № 20»	4	2	2	50,0
МБУ «Школа № 26»	8	6	2	75,0
МБУ «Школа № 33»	2	1	1	50,0
МБУ «Лицей № 37»	4	3	1	75,0
МБУ «Школа № 45»	6	4	2	66,7
МБУ «Школа № 56»	2	1	1	50,0
МБУ «Гимназия № 77»	10	6	4	60,0
МБУ «Школа № 79»	9	6	3	66,7
МБУ «Школа № 81»	6	4	2	66,7
МБУ «Школа № 86»	11	7	4	63,6
МБУ «Школа № 94»	12	8	4	66,7

Обучающиеся 10-х классов общеобразовательных организаций г.о. Тольятти по результатам диагностической работы по английскому языку показали следующие результаты:

Отметки, %				Средний балл по 5-балльной шкале	Средний первичный балл
«2»	«3»	«4»	«5»		
7,7%	14,8%	31,8%	45,7%	4,2	52,5



Средний показатель успеваемости – **92,3%**.

Средний показатель качества знаний – **77,5%**.

Уровень обученности – **73,2%**.

Средний первичный балл составил **52,5** из **68** максимально возможных.

Учащиеся **30 из 49 (61%)** МБУ г.о. Тольятти показали 100% успеваемость выполнения диагностической работы, то есть выполнили работу **без неудовлетворительных отметок**: МБУ №№ 4, 6, ЧОУ школа ЛАДА, 11, 16, 18, 26, 28, 33, 37, 38, 41, ЧОУ СОШ Общеобразовательный центр Школа, 45, 46, 48, МБУ "Школа имени С.П. Королёва", 51, МБУ Кадетская школа 55, 56, 59, 67, 70, 77, 82, 89, 94, СОШ - филиал Тольяттинской академии управления, ЧОУ школа Радиант, Православная классическая гимназия.

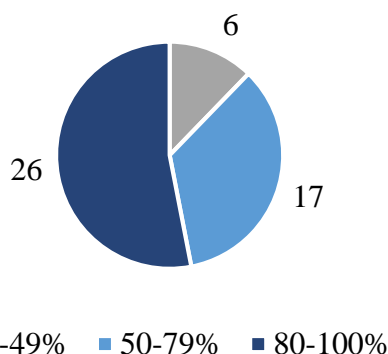
Самый низкий показатель успеваемости у учащихся 8 МБУ:

МБУ	Успеваемость, %
МБУ "Школа № 20"	50,0%
МБУ "Школа № 34"	66,7%
МБУ "Гимназия № 39"	78,6%
МБУ "Школа № 61"	75,0%
МБУ "Школа № 69"	66,7%
МБУ "Школа № 74"	50,0%
МБУ "Школа № 80"	66,7%
МБУ "Школа № 81"	50,0%

Шкала оценки уровня качества выполнения диагностических работ

- 0% - 49% - низкий уровень;
- 50% - 79% - средний уровень;
- 80% - 100% - высокий уровень;

**Качество выполнения диагностической работы
по английскому языку (кол-во МБУ)**



Высокий уровень качества знаний при выполнении диагностической работы (**80% и более**) показали учащиеся **26** МБУ:

МБУ	Качество, %
МБУ "Школа № 72"	80,0%
СОШ - филиал Тольяттинской академии управления	80,0%
МБУ "Гимназия № 77"	83,3%
МБУ "Школа № 79"	83,3%
МБУ "Лицей № 51"	84,6%
МБУ "Школа имени С.П. Королёва"	87,5%
МБУ "Школа № 70"	88,9%
МБОУ "Гимназия № 9"	90,0%
МБУ "Лицей № 19"	90,5%
ЧОУ СОШ "Общеобразовательный центр "Школа"	91,7%
МБУ "Гимназия № 38"	96,2%
МБУ "Школа № 4"	100,0%
МБУ "Лицей № 6"	100,0%
ЧОУ школа "ЛАДА"	100,0%
МБУ "Школа № 11"	100,0%
МБУ "Школа № 18"	100,0%
МБУ "Школа № 26"	100,0%
МБУ "Школа № 28"	100,0%
МБУ "Школа № 33"	100,0%
МБУ "Лицей № 37"	100,0%
МБУ "Школа № 41"	100,0%
МБУ "Школа № 45"	100,0%
МБУ "Гимназия № 48"	100,0%
МБУ "Лицей № 67"	100,0%
МБУ "Школа № 94"	100,0%
Православная классическая гимназия	100,0%

6 из 49 МБУ (12,2%) г.о. Тольятти показали низкий уровень качества знаний (**менее 50%**).

МБУ	Качество, %
МБУ "Кадетская школа № 55"	0,0%
МБУ "Школа № 56"	0,0%
МБУ "Школа № 74"	0,0%

МБУ "Школа № 81"	0,0%
МБУ "Школа № 44"	33,3%
МБУ "Школа № 80"	33,3%

Максимальный первичный балл (68 баллов) у 7 учащихся из 6 МБУ: МБУ №№ 9, 19, 60, 77, ЧОУ школа "ЛАДА", ЧОУ СОШ "Общеобразовательный центр "Школа".

Проблемы

Наименьший (менее 50% от общего количества участников) процент выполнения заданий с кратким ответом отсутствует.

Наименьший (менее 50% от общего количества участников) процент выполнения заданий с развернутым ответом отсутствует.

Результаты диагностических работ целесообразно использовать для совершенствования методики преподавания в основной школе, редактирования содержания рабочих программ по английскому языку, планирования коррекционной работы.

Исполнитель:
методист МАОУ ДПО ЦИТ

В.В. Яковлева

**Информационно-аналитическая справка
по итогам диагностической работы по биологии в 10-х классах
МБУ городского округа Тольятти в 2020 году**

Основная цель диагностических работ – получение реальных данных о качестве и результатах обучения, полноте освоения учащимися знаний и навыков, установленных федеральным государственным образовательным стандартом общего образования.

Нормативно-правовое обеспечение:

- Распоряжение министерства образования и науки Самарской области от 31.08.2020 № 682-р «О проведении диагностических проверочных работ по программам основного общего образования для обучающихся 10-х классов общеобразовательных организаций, расположенных на территории Самарской области»;
- Приказ Департамента образования администрации городского округа Тольятти от 09.09.2020 №295-пк/32-1 «Об организации и проведении диагностических проверочных работ по программам основного общего образования для обучающихся 10-х классов на территории городского округа Тольятти»

Диагностическая работа по биологии проводилась 28 сентября 2020 г.

Содержание диагностической работы соответствовало Федеральному государственному образовательному стандарту основного общего образования, материалам ОГЭ 2020 года.

Основные результаты выполнения диагностической работы

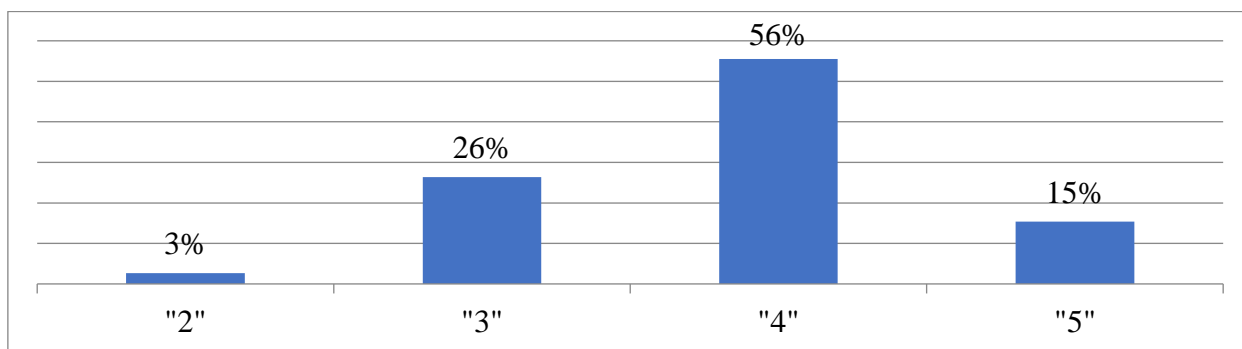
В диагностической работе по биологии в 2020 году приняли участие **564** обучающихся 10-х классов из **60** образовательных организаций г.о. Тольятти (89,5% от запланированного количества обучающихся).

В 11 образовательных организациях явка составила менее 80% от количества запланированных:

МБУ	Количество участников (по плану)	Количество участников (по факту)	Количество неявившихся на экзамен	% явки
МБУ «Школа № 4»	3	2	1	66,67
МБУ «Школа № 11»	4	3	1	75
МБУ «Школа № 15»	2	1	1	50
МБУ «Школа № 16»	17	13	4	76,47
МБУ «Школа № 20»	2	1	1	50
МБУ «Школа № 23»	4	3	1	75
МБУ «Школа № 25»	5	3	2	60
МБУ «Школа № 31»	13	9	4	69,23
МБУ «Гимназия № 39»	25	19	6	76
МБУ «Школа № 55»	7	5	2	71,43
МБУ «Школа № 56»	13	8	5	61,54

Обучающиеся 10-х классов общеобразовательных организаций г.о. Тольятти по результатам диагностической работы по биологии показали следующие результаты:

Отметки, %				Средний балл по 5-балльной шкале	Средний первичный балл
«2»	«3»	«4»	«5»		
2,7%	26,4%	55,5%	15,4%	3,8	28,2



Средний показатель успеваемости – **97,3%**.

Средний показатель качества знаний – **70,9%**.

Уровень обученности – **62,5%**.

Средний первичный балл составил **28,2** из **45** максимально возможных.

Учащиеся **49 из 60 (82%)** МБУ г.о. Тольятти показали 100% успеваемость выполнения диагностической работы, то есть выполнили работу **без неудовлетворительных отметок**: МБУ №№ 3, 4, 6, 9, 10, 11, 15, 20, 21, 23, 25, 26, 28, 31, 33, 35, 37, 38, 39, 41, 44, 45, 46, 48, 57, 58, 59, 60, 61, 62, 66, 67, 69, 70, 71, 75, 77, 80, 82, 84, 86, 89, 90, 93, 94, Школа имени С.П. Королева, ЧОУ школа "ЛАДА", ЧОУ СОШ "Общеобразовательный центр "Школа", СОШ - филиал Тольяттинской академии управления

Самый низкий показатель успеваемости у учащихся 2 МБУ:

МБУ	Успеваемость, %
МБУ "Школа № 81"	40,0%
Православная классическая гимназия	66,7%

Шкала оценки уровня качества выполнения диагностических работ

- 0% - 49% - низкий уровень;
- 50% - 79% - средний уровень;
- 80% - 100% - высокий уровень;



Высокий уровень качества знаний при выполнении диагностической работы (**80% и более**) показали учащиеся 30 МБУ:

МБУ	Качество, %
МБУ "Школа № 3"	85,7%
МБУ "Школа № 4"	100,0%
МБУ "Лицей № 6"	100,0%
ЧОУ школа "ЛАДА"	100,0%
МБУ "Школа № 11"	100,0%
МБУ "Школа № 20"	100,0%
МБУ "Школа № 23"	100,0%
МБУ "Школа № 25"	100,0%
МБУ "Школа № 26"	100,0%
МБУ "Школа № 28"	100,0%
МБУ "Школа № 31"	88,9%
МБУ "Гимназия № 35"	83,9%
МБУ "Лицей № 37"	100,0%
МБУ "Гимназия № 38"	83,3%
МБУ "Школа № 41"	83,3%
ЧОУ СОШ "Общеобразовательный центр "Школа"	100,0%
МБУ "Школа № 44"	100,0%
МБУ "Школа № 46"	87,5%
МБУ "Школа имени С.П. Королёва"	100,0%
МБУ "Лицей № 57"	100,0%
МБУ "Лицей № 60"	80,0%
МБУ "Школа № 62"	100,0%
МБУ "Лицей № 67"	90,0%
МБУ "Гимназия № 77"	90,0%
МБУ "Школа № 86"	86,4%
МБУ "Школа № 88"	81,3%
МБУ "Школа № 89"	100,0%
МБУ "Школа № 90"	87,5%
МБУ "Школа № 93"	92,3%
МБУ "Школа № 94"	100,0%

18 из 60 МБУ (30%) г.о. Тольятти показали низкий уровень качества знаний (**менее 50%**).

МБУ	Качество, %
МБУ "Школа № 5"	23,1%
МБОУ "Гимназия № 9"	20,0%
МБУ "Школа № 13"	20,0%
МБУ "Школа № 15"	0,0%
МБУ "Школа № 16"	30,8%
МБУ "Школа № 33"	35,7%
МБУ "Кадетская школа № 55"	20,0%
МБУ "Школа № 56"	37,5%
МБУ "Школа № 58"	37,5%
МБУ "Школа № 59"	33,3%
МБУ "Школа № 66"	33,3%
МБУ "Школа № 69"	0,0%

МБУ "Школа № 71"	44,4%
МБУ "Школа № 79"	16,7%
МБУ "Школа № 80"	20,0%
МБУ "Школа № 81"	0,0%
СОШ - филиал Тольяттинской академии управления	42,9%
Православная классическая гимназия	33,3%

Максимальный первичный балл (45 баллов) набрал 1 обучающийся (МБУ №57)

Проблемы

Наименьший (менее 50% от общего количества участников) процент выполнения заданий № 18 (49,4%).

№ задания	% выполнения	Характеристика проверяемых умений (менее 50% выполнения)
18	49,4	Проверяются знания о строении и жизнедеятельности органов и систем органов человека.

Результаты диагностических работ целесообразно использовать для совершенствования методики преподавания в основной школе, редактирования содержания рабочих программ по химии, планирования коррекционной работы.

Исполнитель:
заместитель директора МАОУ ДПО ЦИТ

И.П. Герасимова

**Информационно-аналитическая справка
по итогам диагностической работы по географии в 10-х классах
МБУ городского округа Тольятти в 2020 году**

Основная цель диагностических работ – получение реальных данных о качестве и результатах обучения, полноте освоения учащимися знаний и навыков, установленных федеральным государственным образовательным стандартом общего образования.

Нормативно-правовое обеспечение:

- Распоряжение министерства образования и науки Самарской области от 31.08.2020 № 682-р «О проведении диагностических проверочных работ по программам основного общего образования для обучающихся 10-х классов общеобразовательных организаций, расположенных на территории Самарской области»;
- Приказ Департамента образования администрации городского округа Тольятти от 09.09.2020 №295-пк/32-1 «Об организации и проведении диагностических проверочных работ по программам основного общего образования для обучающихся 10-х классов на территории городского округа Тольятти»

Диагностическая работа по географии проводилась 25 сентября 2020 г.

Содержание диагностической работы соответствовало Федеральному государственному образовательному стандарту основного общего образования, материалам ОГЭ 2020 года.

Основные результаты выполнения диагностической работы

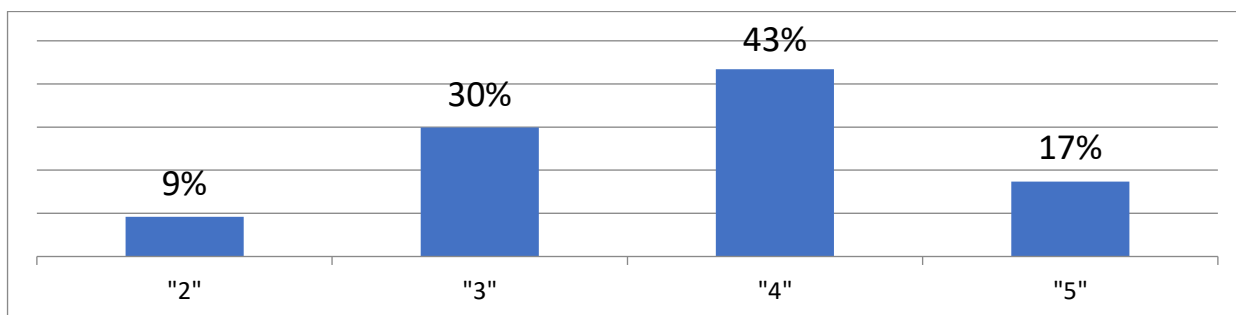
В диагностической работе по географии в 2020 году приняли участие **299** обучающихся 10-х классов из **37** образовательных организаций г.о. Тольятти (83,7% от запланированного количества обучающихся).

В 12 образовательных организациях явка составила менее 80% от количества запланированных:

МБУ	Количество участников (по плану)	Количество участников (по факту)	Количество неявившихся на экзамен	% явки
МБУ «Школа № 1»	12	8	4	66,67
МБУ «Лицей № 6»	14	10	4	71,43
МБУ «Школа № 10»	4	2	2	50
МБУ «Школа № 11»	3	1	2	33,33
МБУ «Школа № 16»	7	5	2	71,43
МБУ «Школа № 31»	21	16	5	76,19
МБУ «Школа № 56»	9	6	3	66,67
МБУ «Школа № 59»	1	0	1	0
МБУ «Лицей № 67»	26	18	8	69,23
МБУ «Школа № 69»	4	3	1	75
МБУ «Гимназия № 77»	4	3	1	75
Православная классическая гимназия	7	4	3	57,14

Обучающиеся 10-х классов общеобразовательных организаций г.о. Тольятти по результатам диагностической работы по географии показали следующие результаты:

Отметки, %				Средний балл по 5-балльной шкале	Средний первичный балл
«2»	«3»	«4»	«5»		
9,2%	29,9%	43,4%	17,4%	3,7	19,9



Средний показатель успеваемости – **90,8%**.

Средний показатель качества знаний – **60,9%**.

Уровень обученности – **57,7%**.

Средний первичный балл составил **19,9** из **31** максимально возможных.

Учащиеся **24 из 37 (65%)** МБУ г.о. Тольятти показали 100% успеваемость выполнения диагностической работы, то есть выполнили работу **без неудовлетворительных отметок**: МБУ №№ 4, 11, 14, 18, 23, 28, 31, 33, 37, 40, 44, 45, 46, 48, 51, 55, 67, 69, 77, 82, 89, 94, Школа имени С.П. Королева, Православная классическая гимназия

Самый низкий показатель успеваемости у учащихся **6** МБУ:

МБУ	Успеваемость, %
МБУ "Школа № 1"	37,5%
МБУ "Школа № 10"	50,0%
МБУ "Школа № 16"	66,7%
МБУ "Школа № 56"	50,0%
МБУ "Школа № 80"	75,0%
МБУ "Школа № 86"	73,3%

Шкала оценки уровня качества выполнения диагностических работ

- 0% - 49% - низкий уровень;
- 50% - 79% - средний уровень;
- 80% - 100% - высокий уровень;



Высокий уровень качества знаний при выполнении диагностической работы (**80% и более**) показали учащиеся 16 МБУ:

МБУ	Качество, %
МБУ "Школа № 4"	100,0%
МБУ "Школа № 11"	100,0%
МБУ "Школа № 14"	100,0%
МБУ "Школа № 18"	100,0%
МБУ "Школа № 23"	100,0%
МБУ "Школа № 28"	100,0%
МБУ "Лицей № 37"	100,0%
МБУ "Школа № 46"	100,0%
МБУ "Школа имени С.П. Королёва"	100,0%
МБУ "Кадетская школа № 55"	100,0%
МБУ "Школа № 69"	100,0%
МБУ "Гимназия № 77"	100,0%
МБУ "Школа № 81"	80,0%
МБУ "Школа № 82"	100,0%
МБУ "Школа № 89"	100,0%
МБУ "Школа № 94"	91,3%

13 из 37 МБУ (35%) г.о. Тольятти показали низкий уровень качества знаний (**менее 50%**).

МБУ	Качество, %
МБУ "Школа № 1"	0,0%
МБУ "Лицей № 6"	40,0%
МБУ "Школа № 10"	0,0%
МБУ "Школа № 16"	16,7%
МБУ "Школа № 20"	30,8%
МБУ "Школа № 44"	33,3%
МБУ "Лицей № 51"	43,8%
МБУ "Школа № 56"	0,0%
МБУ "Школа № 66"	22,2%
МБУ "Школа № 72"	42,9%
МБУ "Школа № 80"	0,0%
МБУ "Школа № 84"	38,7%
Православная классическая гимназия	25,0%

Максимальный первичный балл (31 балл) набрали 3 обучающихся (МБУ №94).

Проблемы

Наименьший (менее 50% от общего количества участников) процент выполнения заданий № 15 (42,8%), 22 (38,2%), 29 (31,3%), 30 (13,8).

№ задания	% выполнения	Характеристика проверяемых умений (менее 50% выполнения)
15	42,8	Владение представлениями и основополагающими теоретическими знаниями об особенностях природы, жизни, культуры и хозяйственной деятельности людей, экологических

		проблемах. Умение оценивать характер взаимодействия деятельности человека и компонентов природы в разных географических условиях.
22	38,2	Сформированность умения извлекать и анализировать данные из различных источников географической информации (карты атласов, статистические материалы, диаграммы, тексты)
29	31,3	Сформированность умений и навыков использования разнообразных географических знаний в повседневной жизни для объяснения и оценки явлений и процессов
30	13,8	Владение знаниями о географических особенностях отдельных районов и регионов, географическом положении регионов, их природном, человеческом и хозяйственном потенциале. Умение устанавливать взаимосвязи между изученными природными, социальными и экономическими явлениями и процессами.

Результаты диагностических работ целесообразно использовать для совершенствования методики преподавания в основной школе, редактирования содержания рабочих программ по географии, планирования коррекционной работы.

Исполнитель:
заместитель директора МАОУ ДПО ЦИТ

И.П. Герасимова

**Информационно-аналитическая справка
по итогам диагностической работы по информатике в 10-х классах
МБУ городского округа Тольятти в 2020 году**

Основная цель диагностических работ – получение реальных данных о качестве и результатах обучения, полноте освоения учащимися знаний и навыков, установленных федеральным государственным образовательным стандартом общего образования.

Нормативно-правовое обеспечение:

- Распоряжение министерства образования и науки Самарской области от 31.08.2020 № 682-р «О проведении диагностических проверочных работ по программам основного общего образования для обучающихся 10-х классов общеобразовательных организаций, расположенных на территории Самарской области»;
- Приказ Департамента образования администрации городского округа Тольятти от 09.09.2020 №295-пк/32-1 «Об организации и проведении диагностических проверочных работ по программам основного общего образования для обучающихся 10-х классов на территории городского округа Тольятти»

Диагностическая работа по информатике проводилась 23 сентября 2020 г.

Содержание диагностической работы соответствовало Федеральному государственному образовательному стандарту основного общего образования, материалам ОГЭ 2020 года.

Основные результаты выполнения диагностической работы

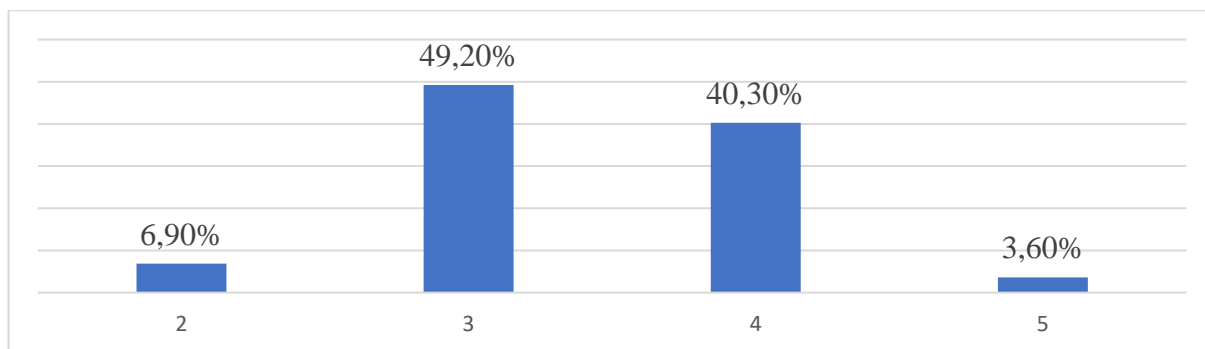
В диагностической работе по информатике в 2020 году приняли участие **1080** обучающихся 10-х классов из **66** образовательных организаций г.о. Тольятти (89% от запланированного количества обучающихся).

В 9 образовательных организациях явка составила менее 80% от количества запланированных:

МБУ	Количество участников (по плану)	Количество участников (по факту)	Количество неявившихся на экзамен	%
МБОУ «Гимназия № 9»	15	9	6	60,0
МБУ «Школа № 11»	19	13	6	68,4
МБУ «Школа № 16»	7	3	4	42,9
МБУ «Школа № 20»	8	6	2	75,0
МБУ «Школа № 25»	13	10	3	76,9
МБУ «Школа № 32»	10	6	4	60,0
МБУ «Школа № 55»	9	7	2	77,8
МБУ «Школа № 56»	7	4	3	57,1
МБУ «Школа № 61»	7	5	2	71,4

Обучающиеся 10-х классов общеобразовательных организаций г.о. Тольятти по результатам диагностической работы по информатике показали следующие результаты:

Отметки, %				Средний балл по 5-балльной шкале	Средний первичный балл
«2»	«3»	«4»	«5»		
6,9%	49,2%	40,3%	3,6%	3,4	10,0



Средний показатель успеваемости – **93,1%**.

Средний показатель качества знаний – **43,9%**.

Уровень обученности – **47,3%**.

Средний первичный балл составил **10,0** из **19** максимально возможных.

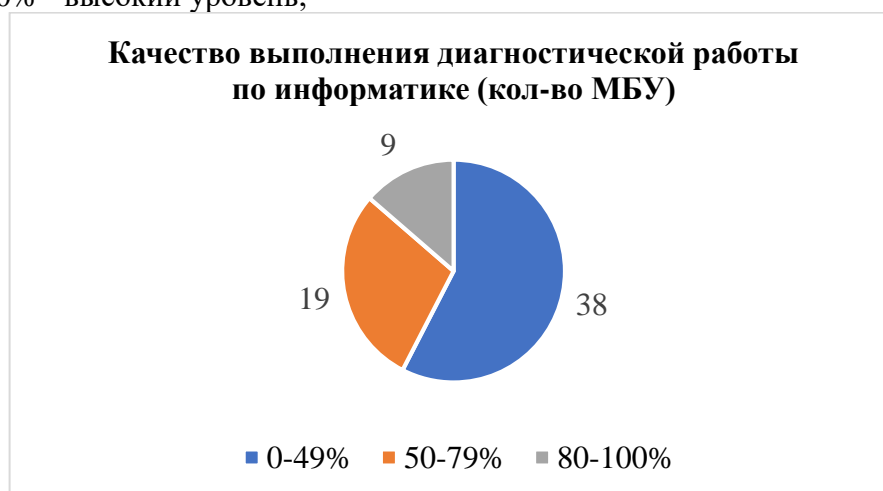
Учащиеся **34 из 66 (51,5%)** МБУ г.о. Тольятти показали 100% успеваемость выполнения диагностической работы, то есть выполнили работу **без неудовлетворительных отметок**: МБУ №№ 2, 6, 9, 10, 11, 18, 20, 23, 26, 28, 31, 34, 37, 38, 40, 41, ЧОУ СОШ Общеобразовательный центр Школа, 43, 45, 46, 48, МБУ Школа имени С.П. Королёва, МБУ Кадетская школа № 55, 57, 58, 61, 62, 70, 72, 75, 76, 89, 94, Православная классическая гимназия.

Самый низкий показатель успеваемости у учащихся **9** МБУ:

МБУ	Успеваемость, %
МБУ "Школа № 16"	66,7%
МБУ "Школа № 32"	66,7%
МБУ "Школа № 44"	63,6%
МБУ "Школа № 56"	75,0%
МБУ "Школа № 59"	75,0%
МБУ "Школа № 66"	62,5%
МБУ "Школа № 69"	66,7%
МБУ "Школа № 74"	60,0%
МБУ "Школа № 88"	76,9%

Шкала оценки уровня качества выполнения диагностических работ

- 0% - 49% - низкий уровень;
- 50% - 79% - средний уровень;
- 80% - 100% - высокий уровень;



Высокий уровень качества знаний при выполнении диагностической работы (**80% и более**) показали учащиеся **9 МБУ**:

МБУ	Качество, %
МБУ "Лицей № 6"	80,0%
МБУ "Школа № 18"	100,0%
МБУ "Гимназия № 38"	100,0%
ЧОУ СОШ "Общеобразовательный центр "Школа"	100,0%
МБУ "Школа № 45"	100,0%
МБУ "Школа № 61"	83,3%
МБУ "Школа № 62"	87,5%
МБУ "Школа № 70"	84,0%
Православная классическая гимназия	100,0%

38 из 66 МБУ (57%) г.о. Тольятти показали низкий уровень качества знаний (**менее 50%**).

МБУ	Качество, %
МБУ "Школа № 1"	15,4%
МБУ "Школа № 2"	10,0%
МБУ "Школа № 4"	42,9%
МБУ "Школа № 11"	21,4%
МБУ "Школа № 15"	10,0%
МБУ "Школа № 16"	0,0%
МБУ "Лицей № 19"	45,2%
МБУ "Школа № 20"	28,6%
МБУ "Школа № 23"	0,0%
МБУ "Школа № 25"	0,0%
МБУ "Школа № 26"	6,7%
МБУ "Школа № 32"	33,3%
МБУ "Школа № 33"	21,4%
МБУ "Школа № 34"	0,0%
МБУ "Лицей № 37"	45,5%
МБУ "Гимназия № 39"	31,8%
МБУ "Школа № 40"	13,0%
МБУ "Школа № 43"	16,7%
МБУ "Школа № 44"	0,0%
МБУ "Школа № 47"	30,4%
МБУ "Гимназия № 48"	22,2%
МБУ "Кадетская школа № 55"	28,6%
МБУ "Школа № 56"	0,0%
МБУ "Школа № 59"	12,5%
МБУ "Лицей № 60"	33,3%
МБУ "Школа № 66"	12,5%
МБУ "Школа № 69"	0,0%
МБУ "Школа № 71"	38,1%
МБУ "Школа № 72"	30,0%
МБУ "Школа № 74"	0,0%
МБУ "Школа № 75"	30,8%
МБУ "Лицей № 76"	47,2%

МБУ "Школа № 80"	0,0%
МБУ "Школа № 81"	9,1%
МБУ "Школа № 82"	38,1%
МБУ "Школа № 88"	15,4%
МБУ "Школа № 90"	40,4%
МБУ "Школа № 94"	40,0%

Максимальный первичный балл (**19** баллов) у **6** учащихся из **5** МБУ: МБУ №№ 4, 57, 91, 97, СОШ - филиал Тольяттинской академии управления.

Проблемы

Наименьший (менее 50% от общего количества участников) процент выполнения заданий с кратким ответом №№ **4 (43,2%), 6 (41,4%), 8 (43,0%), 12 (34,6%)**.

Наименьший (менее 50% от общего количества участников) процент выполнения заданий с развернутым ответом № 14 (34,7%), 15 (31,9%).

№ задания	% выполнения	Характеристика проверяемых умений (менее 50% выполнения)
4	43,2%	Умение анализировать простейшие модели объектов.
6	41,4%	Умение формально исполнять алгоритмы, записанные на языке программирования.
8	43,0%	Понимание принципов поиска информации в Интернете.
12	34,6%	Умение анализировать содержимое каталогов файловой системы и определять количество и информационный объём файлов, отобранных по некоторому условию.
14	34,7%	Умение проводить обработку большого массива данных с использованием средств электронной таблицы.
15	31,9%	Умение создавать и выполнять программы для заданного исполнителя (вариант задания 15.1) или на универсальном языке программирования (вариант задания 15.2).

Результаты диагностических работ целесообразно использовать для совершенствования методики преподавания в основной школе, редактирования содержания рабочих программ по **информатике**, планирования коррекционной работы.

Исполнитель:
методист МАОУ ДПО ЦИТ

В.В. Яковлева